

Nature Line STC

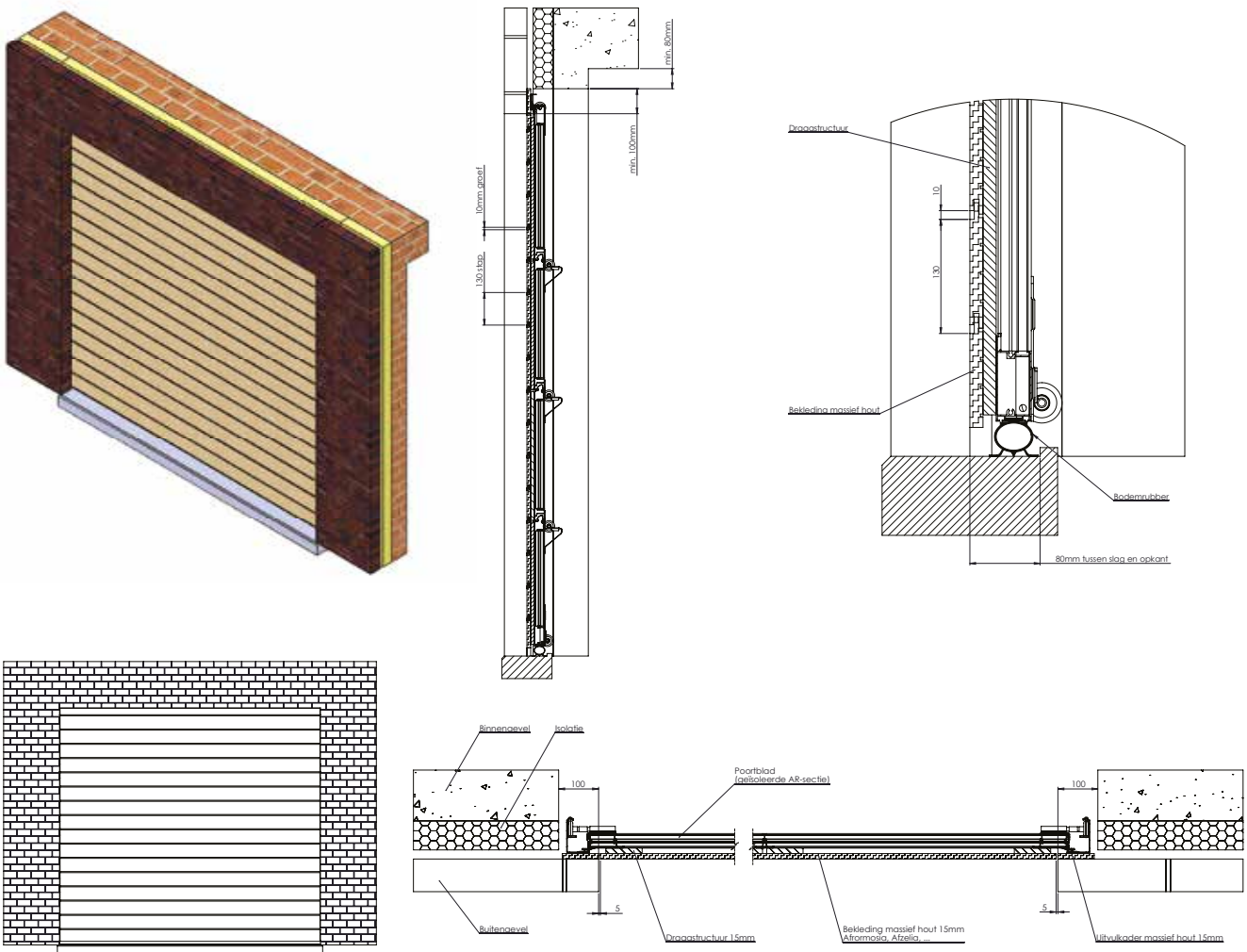
Het L-DOOR concept voor de massief houten Nature Line STC poort bestaat uit een aluminium kader (40mm): geïsoleerd aan de binnenzijde door middel van een sandwichpaneel dat onmiddellijk ook voor een esthetisch witte afwerking zorgt aan de binnenzijde van de poort.

Voor de buitenafwerking kiezen wij voor een tand -en groef planchetsysteem (dikte 15mm).

Om voldoende ventilatie aan de achterzijde van het hout te bevorderen, wordt tussen het hout en de alu kader een houten draagstructuur voorzien.

Bij een massieve houten poort wordt steeds een houten uitvulkader in de poortopening geplaatst achter de slagen.

Er kan gekozen worden uit volgende houtsoorten voor de bekleding: afzelia, afrormosia, ceder, meranti, thermowood of padouk.



Opbouw:

- Basisframe: aluminiumkader;
- Buitenbekleding: Massieve houtplanchetten 15 mm tand / groef;
- Uitvulkader om luchtstroom te garanderen;
- Isolatie aan de binnenzijde;
- Binnenafwerking: sandwichpaneel (wit) met glaslatten (grijs) en rubber;
- Paneeldikte 70 mm (zonder makelaar of plint).

Standaard wordt een rechte groef van 10x5 mm gehanteerd maar ook V-groef verdeling is mogelijk.

Voor de poorten die in een kleur gelakt worden, wordt specifiek de meranti of afzelia houten poort aangeraden. Dit in alle RAL of NCS kleuren. Andere houtsoorten zoals afrormosia of ceder worden eerder beschermd met een kleurloos verfproduct ofwel met een kunstmatig vergrijzend product. Alle planchetten worden zowel aan de binnenzijde als de buitenzijde behandeld met minimaal een primerlaag.

De geleidingsconstructie is geheel verzinkt en nastelbaar uitgevoerd. De looprollen zijn uitgevoerd met een nylon loopvlak (geruisarm en slijtvast) en voorzien van stofdichte zelfsmerende lagers.

- Paneelhoogte: Variërend tussen 500 mm en 610 mm; het poortvlak wordt zo gelijkmatig mogelijk verdeeld in gelijke secties. Het toppaneel kan steeds afwijken van de onderliggende panelen.
De horizontaal gelijnde poorten kunnen hiervan afwijken afhankelijk van de planchetbreedte;
- Paneeldikte: ± 70 mm;
- Gewicht: afhankelijk van de houtsoort.