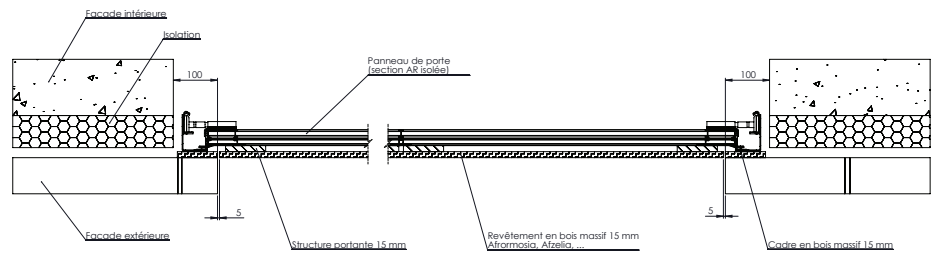
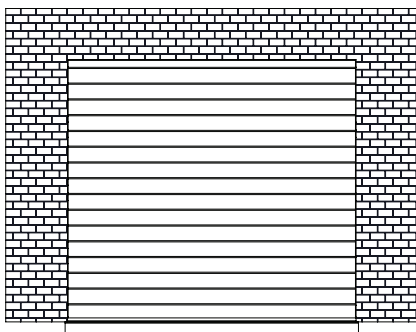
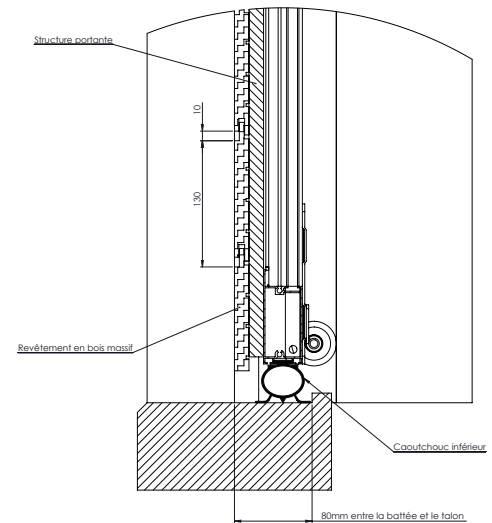
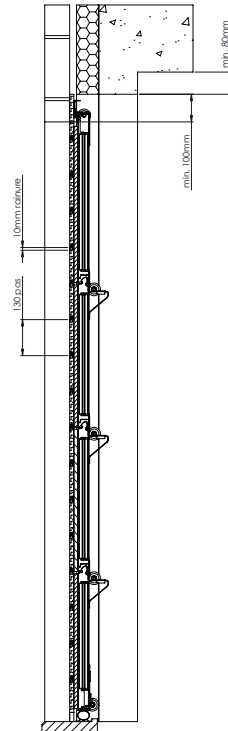
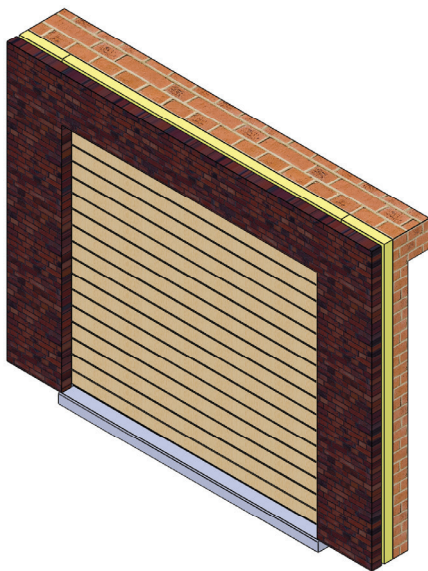


# Nature Line STC

Le concept L-DOOR pour la porte en bois massif Nature Line STC consiste en l'utilisation d'un cadre en aluminium (40 mm) isolé du côté intérieur à l'aide d'un panneau sandwich conférant immédiatement une finition blanche esthétique à l'intérieur de la porte. Pour les finitions extérieures, nous optons pour un système de planchettes rainurées languetées (d'une épaisseur de 15 mm). Afin de garantir une ventilation suffisante du bois à l'arrière, une structure de soutien en bois est ajoutée entre le bois et le cadre en aluminium.

Dans le cas d'une porte en bois massif, un cadre en bois est toujours placé dans l'ouverture de la porte, derrière les crans. Pour le revêtement de porte, vous avez le choix entre les variétés de bois suivantes : afzélia, afrormosia, cèdre, méranti ou padouk.



## Construction :

- Cadre de base : cadre en aluminium ;
- Revêtement extérieur : planchettes en bois massif rainurées languetées de 15 mm d'épaisseur ;
- Cadre garantissant le passage de l'air ;
- Isolation intérieure ;
- Finition intérieure : panneau sandwich (blanc) avec lattes à vitrage (grises) et caoutchouc ;
- Epaisseur de panneau 70 mm (sans poinçon ou plinthe).

On utilise généralement une rainure droite de 10x5 mm mais il est également possible d'opter pour une rainure en V.

Pour les portes en bois laquées en couleur, nous recommandons les bois méranti ou afzélia. Elles peuvent être laquées dans toutes les couleurs RAL ou NCS. D'autres types de bois tels que l'afrormosia ou le cèdre sont protégés au préalable au moyen d'une peinture incolore ou d'un produit à effet de patinage artificiel. Toutes les planchettes sont traitées à l'aide d'une couche primaire minimale, et ce tant à l'intérieur qu'à l'extérieur.

Le système de guidage est entièrement encastré et réglable. Les galets de roulement sont équipés d'une bande de roulement en nylon (silencieuse et résistant à l'usure) et de coussinets hermétiques autolubrifiants.

- Hauteur du panneau : entre 500 mm et 610 mm, la surface de la porte est divisée aussi précisément que possible en sections égales. Il se peut que le panneau supérieur diffère des panneaux inférieurs. Les portes rainurées horizontalement peuvent varier en fonction de la largeur des planchettes ;
- Epaisseur panneau : ± 70 mm;
- Poids : selon le type de bois

