

Productcatalogus

Sectionale garagepoorten met bekleding



We make
your sectional door invisible

CREATIVE
by l-door

Je garagepoort verdient Belgisch maatwerk

Nauwe samenwerking tussen bouwheer, architect en L-Door

De laatste innovaties binnen het gamma van de Nature Line en Puma Line werden ondergebracht in de business unit CRE-8-IVE by L-Door. Dit is de denktank van L-Door waar steeds op zoek wordt gegaan naar nieuwe toepassingen en materialen.

Integratie van de sectionale poort in de gevelbekleding

De projecten van CRE-8-IVE by L-Door kenmerken zich door de toepassing van bekledingsmaterialen op de garagepoort. Dit kan gaan van een poort met houten bekleding tot de volledige integratie van de poort in de gevelbekleding. Hiervoor wordt uitsluitend samengewerkt met gerenommeerde producenten van kwalitatieve gevelbekledingsmaterialen.

1997

OPRICHTING L-DOOR

125

MEDEWERKERS

2009

EERSTE
CRE-8-IVE
PROJECT

+400

GEREALISEERDE PROJECTEN





Inhoud

Je garagepoort verdient Belgisch maatwerk	5
Je project op maat	8
Nature Line	10
Nature Line STC	12
Nature Line STL	14
Puma Line	16
Puma Line STX	18
Puma Line STL	20
Puma Line als toegangs- of bedrijfspoort	22
Kleur	24
Railsystemen	26
Automatisatie	28
Veiligheid	30
Onderhoud	32
Referenties	34
Technische informatie	48
Railsysteem R60	50
Nature Line STC	54
Nature Line STC Garant	55
Nature Line STL	56
Puma Line STL Renson	58
Puma Line STX Aluminium	60
Puma Line STX Trespa / Rockpanel	62
Motoren	64
Voeding plaatsen voor motor	65
Section Line	66

Je project op maat

Laat je inspireren

Ontdek alle mogelijke gevelbekledingen en toepassingen op onze website of in onze Concept Store. Je kan ook terecht in één van onze verkooppunten.

Eindeloze mogelijkheden

Samen met je adviseur worden de (ver)bouwplannen bekeken van je woning. Zowel voor nieuwbouw als renovatie zijn er eindeloze mogelijkheden.

Offerte op maat

Geen verrassingen bij L-Door. Je kiest een product op maat, dus is het belangrijk dat je op voorhand op de hoogte bent van het prijskaartje.

Opmeting

Eens de blauwe steen geplaatst is, komt onze opmeter langs op de werf om alles tot in detail op te meten. Je mag erop rekenen dat L-Door op voorhand een duidelijk plan maakt waar de dorpel precies moet komen, ...

3D-tekening van je project

Zowel architect als bouwheer ontvangen van de R&D-afdeling een gedetailleerd uitvoeringsplan alsook een 3D-tekening.

Goedkeuring en planning

Pas als jij tevreden bent over alle details, wordt je project ingepland voor de productie en plaatsing. Er wordt samen met jou een plaatsingsdatum afgesproken.



Productie

Je garagepoort, vaste gevelbekledingspanelen en eventueel voordeur worden in ons atelier in Liedekerke op maat geproduceerd door gepassioneerde vaklui.

Plaatsing

Een ervaren montageteam van CRE-8-IVE By L-Door komt je project plaatsen en afwerken op de werf.

Oplevering

Na afwerking wordt je project opgeleverd. Ook voor het onderhoud van je sectionale garagepoort kan je steeds een beroep doen op L-Door.

Benieuwd hoe het verloop van een project eruit ziet van A tot Z? Vraag een projectvoorbeeld aan op hello@cre-8-ive.be.

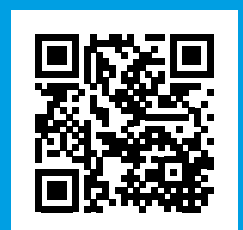




Nature Line

Hout geeft extra karakter aan je woning. Voor je garagepoort selecteren we enkel de beste en meest kwalitatieve materialen. Je persoonlijke adviseur begeleidt je met deskundig advies doorheen de gevarieerde mogelijkheden. De Nature Line heeft zowel poorten voor pastorijwoningen als strakke villa's in het gamma.

Bekijk online



Nature Line STC

Een huis, villa of gerestaureerde hoeve is veel meer dan enkel een woongelegenheden, het is de expressie van de bewoners. Daarom kies je voor de beste materialen, die perfect aansluiten bij de authenticiteit van je woning. Om je vastgoed meer karakter te geven, heeft L-Door de Nature Line STC ontwikkeld. Een volledig op maat gemaakte collectie van kwalitatieve houten poorten.

Sectionale garagepoorten in hout

Om je garagepoort in hout te maken, selecteert L-Door enkel de beste materialen. Elke poort is maatwerk. Je L-Door adviseur begeleidt je met deskundig advies doorheen de gevarieerde mogelijkheden. Een houten sectionaalpoort geeft ongetwijfeld een meerwaarde aan je woning.

Keuze uit verschillende houtsoorten

Smaken verschillen. Daarom bieden wij je houten sectionaalpoorten aan in verschillende kwaliteitsvolle materialen zoals afzelia, afrormosia, ceder, padouk, meranti of garant. Indien je voor een natuurlijk product kiest, is geen enkel paneel identiek, wat jouw garagepoort uniek maakt.





Nature Line STL

Bouwers die kiezen voor de Nature Line, houden van natuurlijke materialen. Maar wat als je graag bouwt binnen een strak kader. Ook dan kan je kiezen voor de natuurlijke look van hout. De business unit CRE-8-IVE by L-Door zorgt zowel voor de gevelbekleding als voor de sectionale garagepoort.

Voordeur en ramen

Naast de garagepoort kan ook de voordeur mee geïntegreerd worden, en zelfs de ramen kunnen een onderdeel worden van dit unieke concept. L-Door werkt steeds met de beste houtleveranciers, zodat wij je steeds een toproduct kunnen aanbieden zoals Free Willy of Platohout.

Horizontale of verticale gevelbekleding

Je kan ervoor opteren om je woning en garagepoort te bekleden met Woodface. Deze verticale gevelbekleding bestaat uit massieve profielen in Western Red Ceder in 3 verschillende breedtes en diktes, gecombineerd met een aluminium profiel, met mogelijkheid tot afwerking met diffuser voor LED-integratie.



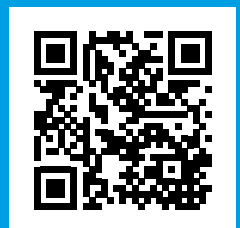




Puma Line

Met de Puma Line kies je voor een uniek concept. L-Door laat je garagepoort volledig verdwijnen in de gevelbekleding van je woning. De keuze van gevelbekledingsmaterialen zijn zo goed als eindeloos, vlakke panelen uit composiet of aluminium, lamellen, ...

Bekijk online



Puma Line STX

De Puma Line STX kenmerkt zich door het gebruik van geïsoleerde panelen, voorzien van gevelbekledingsmaterialen. De garagepoort komt in hetzelfde vlak te liggen als de gevel. Dankzij dit unieke concept, krijgt de gevel een zeer strakke uitstraling.

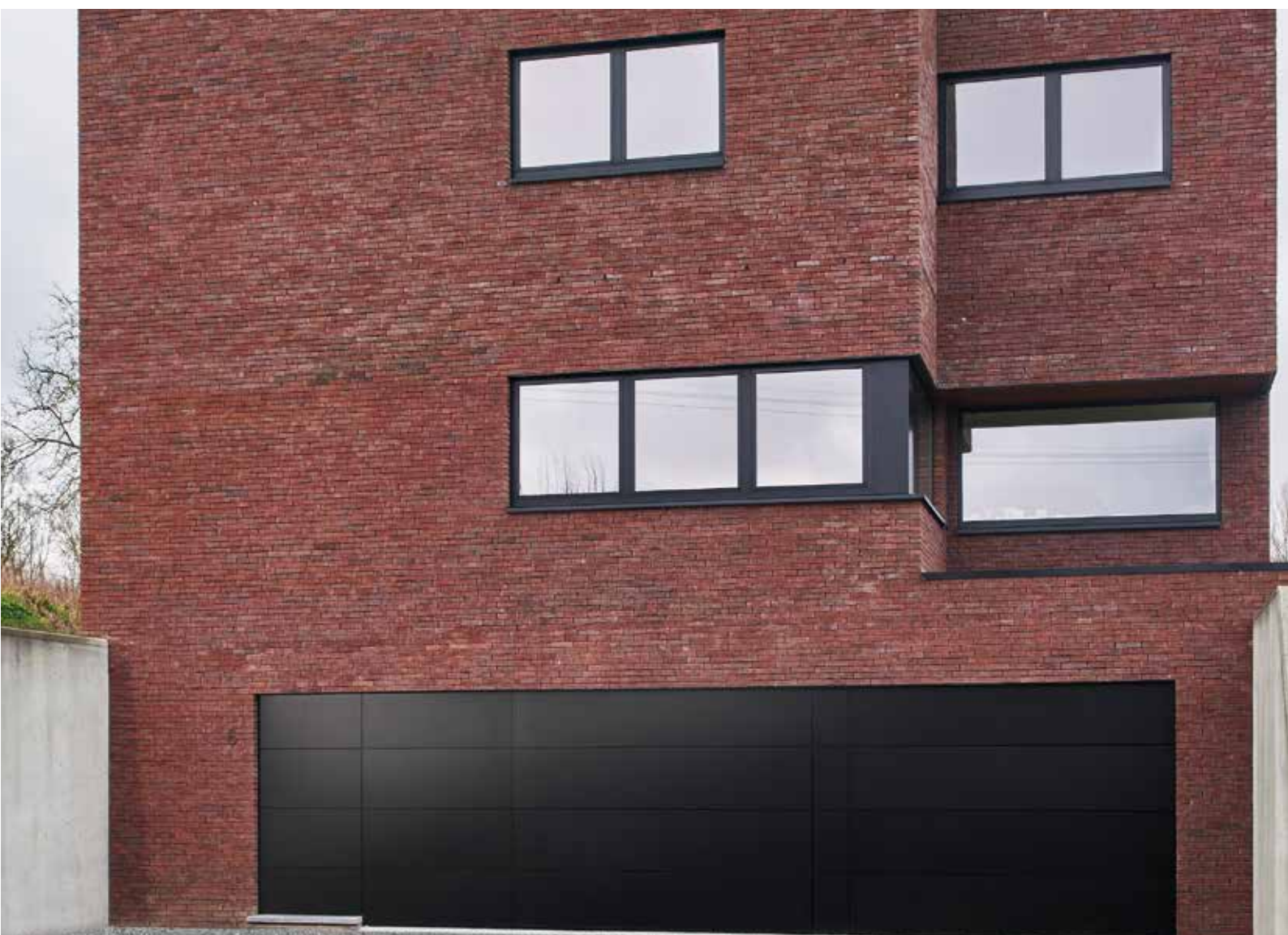
Uw garagepoort in hetzelfde vlak als de geventileerde gevelbekleding

Kies je graag voor een strak concept, maar in een vlakke uitvoering? Dan is de Puma Line STX exact wat je zoekt. Ook hier werkt L-Door nauw samen met gerenommeerde fabrikanten van kwalitatieve gevelbekledingsmaterialen. Gevel- en poortbekleding met Trespa, Rockpanel, VM Zinc en Eternit behoren tot de uitgebreide mogelijkheden.

Garagepoort wordt architecturale meerwaarde

De Puma Line STX heeft een tijdloos design dat absoluut een meerwaarde zal betekenen voor het architecturale concept van je woning. De L-Door R&D-afdeling is constant op zoek naar nieuwe toepassingen en materialen. Heb je zelf een idee? L-Door staat open voor alle suggesties.





Puma Line STL

De bouwheer die kiest voor de Puma Line STL, kiest in één klap voor twee vooraanstaande fabrikanten van innovatieve materialen. De samenwerking met Renson resulteert in een topproduct. De sectionale garagepoort en de rondomliggende gevelbekleding worden afgewerkt met lamellen van Renson.

Garagepoort met vaste wanden en voordeur

Wens je meer dan enkel de sectionale garagepoort en vaste wanden. Dan kan L-Door er ook voor zorgen dat je voordeur en eventueel een raam bekleed wordt met deze lamellen. L-Door is exclusief verdeler van lamellen van Renson in combinatie met een sectionale garagepoort.

Horizontale of verticale bekleding

L-Door biedt je aluminium lamellen aan. Je kan zelf kiezen of deze horizontaal of verticaal lopen. Veel hangt af welk type woning je bouwt. Onze adviseurs helpen je graag bij je keuze.





Puma Line als toegangs- of bedrijfspoort

De uitstraling van de Nature Line of Puma Line, hoeft niet enkel beperkt te worden tot particuliere gezinswoningen, maar biedt ook mogelijkheden voor bedrijfsgebouwen, winkels, logistieke centra, ...

Bedrijfspoorten

Bedrijfs- en industriegebouwen, winkelpanden of medische centra zijn tegenwoordig maar al te vaak architecturale pareltjes. Indien de expeditieruimte zich aan de voorgevel bevindt, kan een industriepoort het geheel verstoren. Met een industriepoort uit het gamma van de Nature Line en Puma Line kan de poort volledig verdwijnen in de gevelbekleding.

Toegangspoorten

Maar ook appartementsgebouwen kunnen kiezen voor CRE-8-IVE. Een toegangspoort naar een ondergrondse garage of parkeergelegenheid kan afgesloten worden met een toegangspoort in hetzelfde vlak als de gevelbekleding. Deze esthetische oplossing betekent absoluut een meerwaarde voor de wooneenheid. De poorten voldoen aan alle wettelijke vereisten, zoals bijvoorbeeld luchtdoorlaatbaarheid.





Kleur

Hout, natuurlijk of gelakt

Binnen het gamma van de Nature Line bestaat er bij elke houtsoort de mogelijkheid om de poort te laten lakken in een dekkende kleur, een kleurloze voorbereidende behandeling, een kunstmatige houtvergrijzing of een houtveredeling.

Sectionale poorten uit garant, meranti, afzelia en ceder kunnen dekkend gelakt worden. De dekkende kleuren zijn steeds op basis van een watergedragen lak en worden minimum in 3 lagen aangebracht.

Op afzelia, meranti en afrormosia kan houtveredeling toegepast worden. Houtveredeling bestaat uit het aanbrengen van een lazuur in de tint van een bepaalde houtsoort. L-Door biedt je hierin maar liefst zeven houttinten: lichte eik, den, eik, teak, mahonie, notelaar en rustieke eik.

Wens je zelf een houtveredeling aan te brengen op je houten sectionale poort dan wordt deze bij productie reeds voorzien van een kleurloze voorbereidende behandeling.

Een kleurloze voorbereidende behandeling is mogelijk op sectionaalpoorten uit meranti, ceder, afzelia, afrormosia, padouk, Free Willy en Plathout.

Wanneer je je houten garagepoort een vergrijsde look wenst te geven, wordt het hout behandeld met een vergrijzende olie. Deze olie is na de behandeling niet onmiddellijk zichtbaar, maar na verloop van tijd zorgt deze olie voor een gelijkmatige vergrijzing van het hout. Kunstmatige houtvergrijzing kan toegepast worden op ceder, afrormosia, Free Willy en Plathout.



Kwalitatieve gepoederlakte aluminium lamellen

Voor de Puma Line STL werkt L-Door exclusief met de lamellen van Renson. Hierdoor krijg je als klant de garantie op een hoogstaand en kwalitatief eindproduct.

Elk project wordt in detail door onze R&D-afdeling uitgetekend. Hierdoor kan elke lamel op maat gezaagd worden vóór ze gelakt wordt. Voor jou als klant heeft dit een belangrijke meerwaarde op vlak van esthetiek en bescherming, gezien ook de zaagsneden gelakt worden.

De lamellen worden steeds gepoederlakt. Elke lamel wordt ontvet, gedroogd, gepoedercoat en daarna gemoffeld of uitgehard op een temperatuur van 180 à 220 °.

Dit proces zorgt ervoor dat de bekleding van je poort een kwalitatieve en duurzame bescherming krijgt en je met een minimum aan onderhoud jarenlang onbezorgd kan genieten van je garagepoort.

Voordelen:

- Topkwaliteit
- Alle Ral-kleuren mogelijk
- Zaagsneden worden gelakt
- Sublieme dekking en hechting
- Bestand tegen weersinvloeden en zonlicht
- Stoot- en slijtvast
- Makkelijk te reinigen

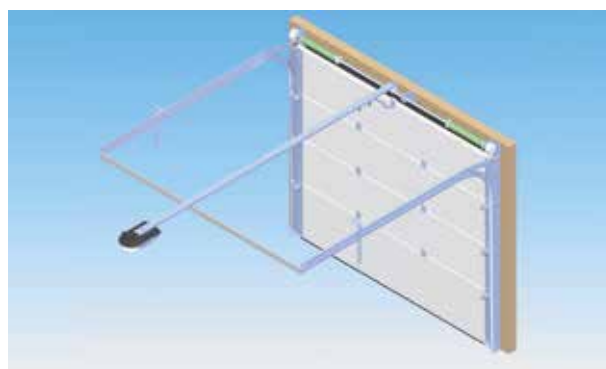


Railsystemen

L-Door heeft twee types railsystemen, zo kunnen wij ook voor de situatie bij jou thuis de beste keuze maken om je garagepoort te installeren.

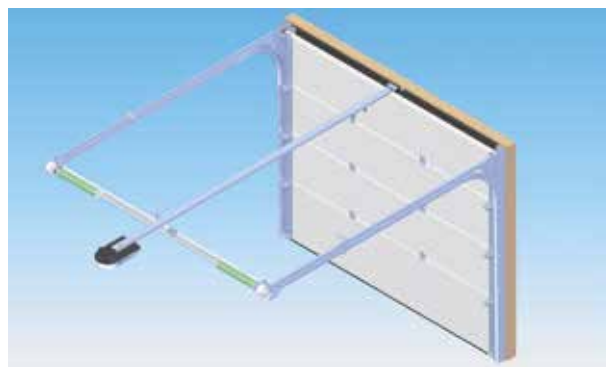
G200

Bij het hardwaresysteem G200 is een vrije bovenruimte vereist van 200mm. Bij alle geleidingssystemen wordt er uitsluitend gebruik gemaakt van verzinkte en gepoedercoate torsieveren, die zich bij de G200 boven je sectionale garagepoort bevinden.



G100 / R60

Voor garages met een beperkte inbouwhoogte heeft L-Door het hardwaresysteem G100 ontwikkeld. Dit geleidingssysteem heeft slechts een inbouwhoogte van 80mm nodig in de eerste slag boven de dagmaat. In de tweede wordt dit 50mm. De torsieveren bevinden zich bij de G100 aan het eind van de horizontale rails. Het hardwaresysteem R60 met rechte rail wordt toegepast op garagepoorten uit het gamma van de Nature Line en Puma Line.



VA Isolator, rubber voor extra isolatie



Deze innovatie berust op het principe van het vasthouden van lucht, omdat stilstaande lucht zelf een goede isolator is. De VA Isolator vermijdt de 'koudebrug' en zorgt tevens ook voor een actieve vorm van geluidsisolatie. Deze rubber kan optioneel voorzien worden.

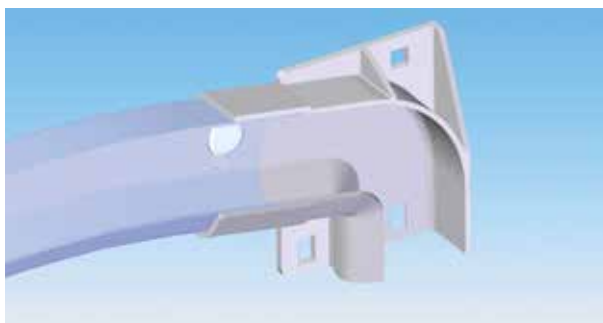
Smart-Connection®

De gepatenteerde Smart-Connection® is de verbinding tussen de horizontale en verticale rails. Onze innovatieve oplossing zorgt ervoor dat je sectionaalpoort nagenoeg geluidloos opent en sluit en bovendien minder slijtagegevoelig is.



Aluminium bocht

In het hardwaresysteem wordt er standaard gebruik gemaakt van een in aluminium uitgevoerde bocht. Dit hoogwaardige materiaal geeft de bocht een perfecte pasvorm en voorkomt een vroegtijdige slijtage. De top rails zijn uit één stuk gebogen om een rustige, geluidloze loop te garanderen.



V-gevormde rails

De rails hebben de vorm van een V, waardoor de kogelgelagerde looprollen in de rails gegarandeerd zijn van een soepele en stabiele loop én de levensduur verlengd wordt.



Gepoedercoate torsieveren

De torsieveren van je sectionale garagepoort worden steeds op maat gemaakt, afhankelijk van de afmeting en het gewicht. De torsieveren zorgen voor een perfecte uitbalanceren van het poortblad. De torsieveren van L-Door worden steeds voorzien van een poedercoating in zilvergrijs, waardoor de levensduur verlengd wordt met maar liefst 40%.



Automatisatie

Een gebruiksvriendelijke garagepoort is voorzien van een motor. Bij L-Door bieden we je kwalitatieve en energiezuinige motoren met oog voor design en gebruiksgemak. Bij elke motor worden 2 afstandsbedieningen meegeleverd.

L-Door Intensity 600 - 800 - 1000

- Hoogwaardige techniek
- Sober en modern design
- Energiebesparende functie
- 'SmartGarage' voorbereiding voor bediening met smartphone en tablet
- AES 128 Bit versleutelingstechnologie voor de hoogste veiligheid
- LED-verlichting
- Intelligente bedieningen
- Loopsnelheid van 17-24 cm/seconde
- Geïntegreerde uitschakelautomaat bij hindernissen



Bedien je garagepoort met de app 'SmartGarage' op je smartphone en tablet

Met de SmartGarage app ben je ten allen tijde in staat om je garagepoort comfortabel en mobiel te besturen. Je kan statussen opvragen en instellingen wijzigen. Zo kan je bijvoorbeeld de actuele positie van je garagepoort

opvragen, terwijl je onderweg bent. Steeds een veilig gevoel, zowel op het thuisnetwerk als wereldwijd via het internet.

Veel voordelen

- Geoptimaliseerd voor het gebruik met smartphone en tablet
- Kan gepersonaliseerd worden door de eigen garage als achtergrondafbeelding te uploaden
- Ontvang alle info over de actuele status van je garagepoort, ook als je onderweg bent
- Via de cloud wordt alle info meteen naar de app doorgestuurd
- Gratis download via de AppStore (iOS) of Google Play (Android)



Bedieningen

Met één druk op de knop, opent je garagepoort automatisch. Omdat elke gebruiker andere wensen heeft, kan je kiezen uit meerdere types (afstands) bedieningen.

- Handzenders
- Codeklavier
- Vaste drukknop
- Sleutelschakelaar
- Vingerscan
- SmartGarage



Handzender met 3 kanalen, 433 MHz en KeeLoq-wisselcode, AES 128-bit

Meer bedieningsmogelijkheden op aanvraag.

Impulsgevers



Draadloze codeschakelaar



Draadloze drukknop



Sleutelschakelaar



Sleutelschakelaar

SmartGarage



SmartGarage app



SmartGarage set



Bidirectionele module

Bestel online extra afstandsbedieningen of vervangonderdelen

- Originele afstandsbedieningen van L-Door
- Gemakkelijk zelf instellen
- Binnen de 2 werkdagen in huis
- Veilige verzending

www.garagepoortshop.be

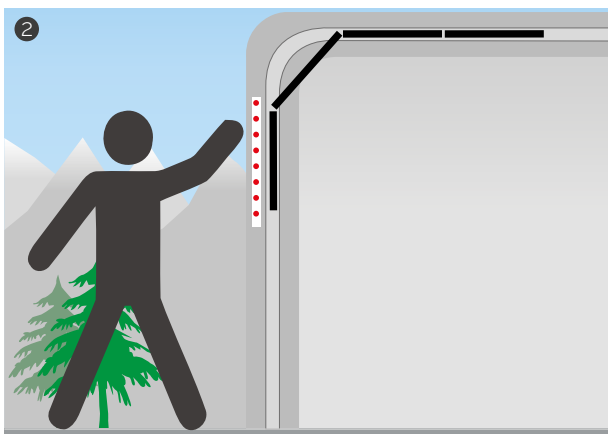
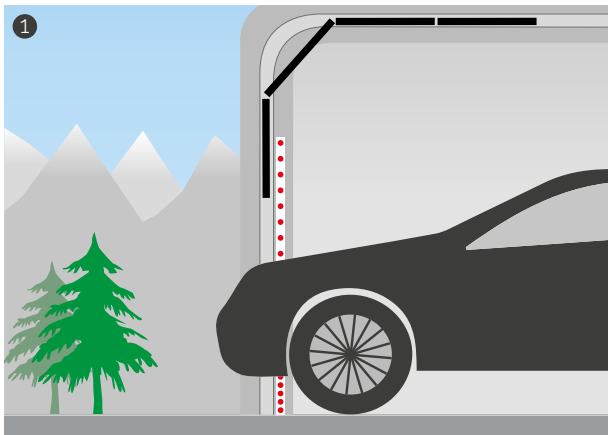


Veiligheid

Bij de aankoop van een nieuwe garagepoort is veiligheid één van de belangrijkste eisen. Daarom voorziet L-Door je sectionale poort standaard van de belangrijkste beveiligingen. Afhankelijk van het gebruik, kan je deze steeds uitbreiden.

Standaardbeveiliging

- Anti-vingerklembeveiliging voorkomt dat de vingers kunnen geklemd raken tussen de panelen.
- Veerbreukbeveiliging voorkomt dat de garagepoort naar beneden komt als één van de veren breekt.
- Onderloopbeveiliging: kies je voor een garagepoort met elektrische bediening, dan zal je poort automatisch stoppen als ze een object onder de sluitende poort raakt.



Uitbreiding beveiliging

- Fotocelbeveiliging: onderaan je garagepoort monteren we een onzichtbare infraroodstraal, wordt deze onderbroken bij het sluiten, dan zal je garagepoort opnieuw openen.
- Noodontkoppeling: ontkoppel de garagepoort langs buiten zonder gebruik te maken van de motor. Aangewezen voor gemotoriseerde poorten waarbij de garagepoort de enige toegang is tot de garage.
- Doorloopbeveiliging: Met de nieuwe lichtgordijnen van L-Door wordt het detectiegebied binnen de dagmaat van je sectionale garagepoort fors uitgebreid. Dit betekent dat werkelijk alles gedetecteerd wordt, van spelende kinderen tot en met een nieuwe wagen. (1)
- Elektronische anti-vingerklembeveiliging: Om maximale veiligheid te garanderen, lanceert L-Door de elektronische anti-vingerklembeveiliging. Deze beveiliging wordt langs de buitenzijde bevestigd, ter hoogte van het scharnierpunt van de panelen, waardoor de poort automatisch zal stoppen als er een object in het detectiegebied terecht komt. (2)





Onderhoud

Met de aankoop van een L-Door garagepoort, kies je voor kwalitatief Belgisch maatwerk. Ook na de plaatsing kan je een beroep doen op L-Door om de levensduur van je garagepoort te maximaliseren.

Net als je wagen, bestaat een sectionale poort uit mechanische onderdelen. Ondanks het gebruik van kwalitatieve materialen en een strikte kwaliteitscontrole, raden we sterk aan om je garagepoort periodiek te laten

nazien. In de meeste gevallen functioneert alles nog prima en wordt alles gesmeerd. Op deze manier kan je de levensduur van je garagepoort aanzienlijk verlengen.

Wat houdt een preventief onderhoud in?

- Volledig nazicht en bijregelen van je sectionale poort en veren;
- Smeren van de poort;
- Nauwkeurig nazicht van de staalkabels;
- Nazicht en controle van de verschillende beveiligingen;
- Nazicht van de motor (indien van toepassing);
- Vervanging van eventueel beschadigde onderdelen.



Registreer je garagepoort

Je nieuwe garagepoort werd geplaatst. We hopen dat je tevreden bent. Om je in de toekomst op de hoogte te kunnen houden en je tal van voordelen te kunnen geven, kan je hier je garagepoort registreren.



Herstelling nodig?

Stel je een defect vast aan je garagepoort, aarzel dan niet om onze technische dienst te contacteren.

Is een interventie noodzakelijk, dan plannen wij graag, in overleg, een afspraak in om bij jou langs te komen.



Integratie van garagepoort geeft woning strak uiterlijk

In kustgemeente Knokke staat een nieuwbouwwoning waarbij de bouwheer en architect ervoor kozen om naast de sectionaalpoort en vaste panelen ook de voordeur en zelfs een raam te laten bekleden met lamellen van Renson. Architect Wim Baekelandt licht de samenwerking toe.

Hoe bent u in contact gekomen met L-Door?

Als architect neem ik regelmatig vakliteratuur door en daarin was L-Door mij reeds opgevallen. Toen ik samen met een klant de Bisbeurs in Gent bezocht, waren we beiden onder de indruk van de mooie oplossingen die L-Door aanbiedt.

Kan u een korte beschrijving geven van het concept van de woning?

De woning is gebouwd op een lang en relatief smal terrein. De opzet was om door onderscheid van open en gesloten vlakken de lengte en de eenvoud van de woning te benadrukken. De integratie van de wand bekleed met lamellen heeft daar zeer sterk toe bijgedragen.

Aan welke vereisten moest de poort binnen dit project voldoen?

In de eerste plaats mocht de sectionale garagepoort niet opvallen in de gevel. En natuurlijk konden we de isolatiewaarde van de wanden ook niet uit het oog verliezen.

Waarom koos u als architect voor L-Door?

De oplossingen die L-Door aanbiedt pasten volledig in het concept van de woning. In de zoektocht naar eenvoud werd een oplossing gevonden om de poort, het raam in de garage, de wanden en de voordeur in één strakke afwerking te omvatten.

Bekijk deze referentie online



Hoe verliep de samenwerking in de verschillende fasen van het project?

De samenwerking met de R&D-afdeling van L-Door was zeer constructief in die zin dat zij intensief meezochten naar de beste oplossing voor bepaalde details.



Wat is uw gevoel over afwerking en eindresultaat?

Zowel de bouwheer als ik zijn zeer tevreden over het resultaat.

Architect Wim Baekelandt
Kustlaan 248
B-8380 Zeebrugge
+32 (0)486 95 76 19
info@architektenburo.be



Puma Line STL Renson als uithangbord van ééngezinswoning

Het architecten- en ingenieursbureau AST77 tekende een ééngezinswoning in Wemmel. Om de privéwoning een uitgesproken kwaliteit te geven, werd er gekozen om de Puma Line STL te integreren in de woning. Architect-ingenieur Peter Van Impe licht de samenwerking met L-Door toe.

Hoe hebt u L-Door en het productgamma leren kennen?

In 2010 of 2011 heb ik, tijdens een gezamenlijk bezoek met de bouwheer, L-Door opgemerkt op Batibouw.

Kan u een korte beschrijving geven van het concept van de woning?

Het betreft een privé-ééngezinswoning die het verdiepingshoge niveauverschil tussen de straat en tuin moest opvangen. De woning bestaat uit twee rechthoekige basisvolumes in baksteen, die een opdeling maken tussen de verschillende woonfuncties. De centrale glazen traphal zorgt er voor dat de visuele interne relatie of zichten op de omgeving niet verloren gaan. Het is de zuiverheid van volumes en de uitgekiende materiaalkeuze dat er voor zorgt dat de woning een zeer sterk uitgesproken kwaliteit biedt aan de bewoner en zijn voorbijganger.

Aan welke vereisten moest de poort binnen dit project voldoen?

De garagepoort moest als deel van de onderbouw/sokkel perfect integreren met de andere gevelmaterialen en raamopeningen.

Waarom koos u, als architect, voor L-Door?

L-Door was op dat ogenblik de enige die een perfect uitgewerkte oplossing kon bieden zonder enige kinderziektes.

Hoe verliep de samenwerking in de verschillende fasen van het project?

Deze liepen erg vlot, ook met de afwerking van de ramen.

"L-Door was op dat ogenblik de enige die een perfect uitgewerkte oplossing kon bieden."

Architect-ingenieur Peter Van Impe

Wat is uw gevoel over afwerking en eindresultaat?

Het is één van de uithangborden van deze woning – ook al is ze perfect weggewerkt en nauwelijks zichtbaar.

Bekijk deze referentie online



AST77

Architecten- en ingenieursbureau

Goossensvest 45

B-3300 Tienen

+32 (0)16 81 10 77

info@ast77.be

www.ast77.be



Strakke langgevelhoeve opgebouwd met moderne materialen

In Meeuwen-Gruitrode werd een langgevelhoeve volledig heropgebouwd. Toch oogt deze strak en modern. In dit concept past de Nature Line STL met bekleding van Outdoor Wood Concepts perfect. Eigenaar Lene Clijsters vertelt waarom ze voor een samenwerking met L-Door koos.

Hoe hebt u L-Door en het productgamma leren kennen?

Ik heb L-Door leren kennen op Batibouw in Brussels Expo.

Kan u een korte beschrijving geven van het concept van de woning?

Ons project bestaat uit het herbouwen van een boerderij in waardevol agrarisch gebied. De bestaande woning en stallen zijn volledig afgebroken en vervangen door een moderne langgevelhoeve, bestaande uit een woning, garage en paardenstallen. Onze woning heeft de typische vorm van een langgevelhoeve, maar oogt toch strak en modern door gebruik te maken van moderne materialen (verlijmde donkergrijze gevelsteen, vlakke dakpannen, grote aluminium ramen). Om de lange en gesloten voorgevel te onderbreken werd ervoor gekozen om een aanzienlijke oppervlakte te voorzien van een houten gevelbekleding waarin ook twee garagepoorten verwerkt zijn.

Aan welke vereisten moest de poort binnen dit project voldoen?

De twee sectionale garagepoorten moesten voorzien kunnen worden van horizontaal houten lattenwerk die één vlak vormden met de aansluitende gevelbekleding.

Bekijk deze referentie online



Waarom koos u voor L-Door?

Het feit dat L-Door zowel de poorten als de gevelbekleding kon plaatsen, was voor ons doorslaggevend. Dit gaf ons de garantie dat de gevelbekleding en poorten perfect op elkaar zouden aansluiten, hetgeen essentieel is in ons concept. Ook het gegeven dat L-Door reeds heel wat ervaring heeft in het bekleden van poorten met horizontale houten lamellen, gaf ons de nodige geruststelling.

“L-Door gaf ons de garantie dat de gevelbekleding en poorten perfect op elkaar zouden aansluiten.”

Eigenaar Lene Clijsters

Hoe verliep de samenwerking in de verschillende fasen van het project?

De samenwerking verliep correct en vlot. De communicatie was steeds duidelijk en de gemaakte afspraken werden perfect nageleefd.

Wat is uw gevoel over afwerking en eindresultaat?

Wij zijn zeer tevreden over het eindresultaat. Het gaat hier uiteindelijk om de eyecatcher van onze voorgevel, dus wij zijn zeer blij dat het resultaat helemaal aan onze verwachtingen voldoet. Het opmeten en de productievoorbereiding is perfect uitgevoerd. De plaatsers hebben hun taak met veel oog voor detail en zorg uitgevoerd. Ook de service na verkoop is in orde. Zo is één van de houten latten die tijdens het plaatsen beschadigd werd, netjes vervangen. Kortom, wij zijn zeer tevreden over L-Door en zouden zeker opnieuw met hen samenwerken.



Beschermd erfgoed in combinatie met moderne elementen

De oude pastorie van Smetlede in Oost-Vlaanderen behoort tot het beschermd erfgoed. De bouwheer liet deze in zijn oorspronkelijke staat restaureren en koos ervoor om uit te breiden met een strakke nieuwbouw. In dit nieuwe gedeelte voorzag CRE-8-IVE by L-Door de sectionaalpoorten en de gevelbekleding.

Hoe bent u in contact gekomen met L-Door?

Ik ken L-Door al enkele jaren via de firma Ramen & Deuren Van Hecke uit Denderhoutem. Enkele jaren geleden heb ik er voor gekozen om ook voor mijn eigen woning een beroep te doen op L-Door. Ik koos voor de Puma Line STL, bekleed met lamellen van Renson.

Kan u een korte beschrijving geven van het concept van de woning?

Gezien het hier gaat om een pand dat behoort tot het beschermd erfgoed moest alles in zijn oorspronkelijke staat hersteld worden. De nieuwe (gebouw)delen moesten sober zijn en passen in het historisch geheel. Om deze reden kozen we voor een wit gepleisterd volume gecombineerd met Rockpanel Woods.

Aan welke vereisten moest de poort binnen dit project voldoen?

Zoals bij elk CRE-8-IVE project dat L-Door uitwerkt, moesten de sectionale garagepoorten naadloos overlopen in de gevelbekleding.

Waarom koos u als architect voor L-Door?

Bij de bouw van mijn eigen woning verliep de samenwerking met L-Door reeds zeer goed. Het

eindresultaat mocht er zijn en dus ben ik de ideale ambassadeur voor L-Door én raad ik hen aan bij mijn eigen klanten.

"De nieuwbouw past perfect bij het historisch karakter van de oorspronkelijke pastorie"

Architecten De Bruyn

Hoe verliep de samenwerking in de verschillende fasen van het project?

Voor de plaatsing waren er enkele zaken die eerst dienden opgelost te worden. De klant moest zijn keuze bijsturen om de maatvoering van de gekozen panelen niet mogelijk was. Maar uiteindelijk is alles goed gekomen.

Wat is uw gevoel over afwerking en eindresultaat?

Wij zijn tevreden met het resultaat. De nieuwbouw past perfect bij het historisch karakter van de oorspronkelijke pastorie.

Bekijk deze referentie online



Architecten De Bruyn

Posthoornstraat 43

B-9300 Aalst

+32 (0)53 77 77 62

info@architectendeb Bruyn.be

www.architectendeb Bruyn.be



Garagepoort verdwijnt in houten gevelbekleding

Als je voor de woning staat, zou je het niet zeggen. Maar deze woning werd gebouwd in de jaren '70. Van een klassieke woning met kamers onder het dak, werd deze omgetoverd tot een energiezuinige villa.

Hoe bent u in contact gekomen met L-Door?

Voor de verbouwing van onze eigen woning ging ik op zoek naar een firma die strakke gevelvlakken met ingewerkte garagepoorten kon plaatsen, liefst in ecologische houtproducten. Via hun stand op Batibouw en reclamefolders ben ik bij L-Door terecht gekomen.

Kan u een korte beschrijving geven van het concept van de woning?

Het gaat om de renovatie van een jaren '70 villa met kamers onder dak tot een energiezuinige ééngesinswoning inclusief open kantoorruimte. De bestaande gevels werden opgetrokken tot voorbij de nieuwe dubbele dakhelling zodat er een compacte blok ontstond waarbinnen een functioneel en strak interieur de uitgangspunten waren. Voor het gevelmetselwerk koos ik bewust voor een donkere ruwe baksteen om het massieve karakter van de woning te accentueren. De combinatie met het houten gevelvlak maakt het geheel iets zachter, maar zorgt tegelijkertijd voor een strakke aaneenschakeling van voordeur, garagepoort en doorgang naar de tuin.

Aan welke vereisten moest de poort binnen dit project voldoen?

Het houten voorgevelvlak moest 3 gevelopeningen (voordeur, bestaande garage, tuinpoortje) op rij met elkaar verbinden. Aangezien de leefruimtes vooral gericht zijn naar de zuidelijk gerichte tuin, wou ik de

voorgevel zo gesloten mogelijk houden. De voordeur is zichtbaar door het glazen vlak, maar de garagepoort en het tuinpoortje moesten er als het ware in kunnen "verdwijnen".

Waarom koos u als architect voor L-Door?

Van bij het eerste gesprek gaf de vertegenwoordiger mij het gevoel dat de firma L-Door open stond voor nieuwe ideeën. Je voelt de fierheid over hun producten en de wil en het enthousiasme om samen met de architect tijd te investeren in voor hen "niet-standaard" oplossingen. Geen telefoontje of e-mail is te veel en bij vragen op de werf wordt ook meteen ingegrepen.

Hoe verliep de samenwerking in de verschillende fasen van het project?

De samenwerking verliep zeer vlot. Zowel tijdens de ontwerp-, als uitvoeringsfase was er een open communicatie tussen de L-Door-projectbegeleider, plaatsers, de ruwbouwaannemer en mezelf. Elk detail werd uitvoerig besproken met een perfecte plaatsing en prachtig resultaat tot gevolg.

Wat is uw gevoel over afwerking en eindresultaat?

Zeer mooi uitgewerkte details. Gebruik van zeer solide materialen. Een vlotte en nauwkeurige plaatsing met een prachtig eindresultaat.

Bekijk deze referentie online



MEBO Architecten

Architect Annelies De Becker

Jules Platteborzelaan 19

1933 Sterrebeek

T 0032 (0)478 73 66 24

annelies@architectenbureaumebo.be

www.architectenbureaumebo.be



Garagepoort vormt modern geheel met inkompartij

In Landen koos de bouwheer voor een strakke nieuwbouwwoning waarbij gebruik gemaakt werd van natuurlijke materialen. De poort in combinatie met een wand is een echte eyecatcher. Architect Femke Van den Broeck geeft hier graag een woordje uitleg over.

Hoe bent u in contact gekomen met L-Door?

Ik ben steeds op zoek naar interessante nieuwe producten. Tijdens mijn zoektocht naar een moderne houten sectionale poort kwam ik via een vakblad bij L-Door terecht.

Kan u een korte beschrijving geven van het concept van de woning?

De hedendaagse en moderne woning heeft een vrij gesloten voorgevel, zodat de bewoners voldoende privacy genieten. Door de voordeur wat terug te leggen in het voorgevelvlak en af te schermen met een houten wand, krijgen we een klaar en uitnodigend inkomgeheel zonder de priv  sfeer te schenden. In de achtergevel werden grote glasvlakken voorzien zodat de leefruimtes zich naar de tuin richten.

Aan welke vereisten moest de poort binnen dit project voldoen?

We zochten een poort die een modern geheel kon vormen met de inkompartij. Daarbij gingen we op zoek naar een houten poort waarvan we de bekleding konden verderzetten. De poort moest ook voldoende ge  soleerd zijn.

Waarom koos u als architect voor L-Door?

L-Door biedt creatieve en moderne oplossingen die op maat van het specifieke project kunnen aangepast worden.

Bekijk deze referentie online



Hoe verliep de samenwerking in de verschillende fasen van het project?

Erg vlot! Zowel ik als architect, als de bouwheer, kon steeds met vragen of opmerkingen terecht bij L-Door. Op de werf werden technische details uitvoerig besproken en correct genoteerd. Er werden 3D-beelden gemaakt om alle besprekingen te concretiseren en de plaatsing werd met de nodige zorg uitgevoerd.



Wat is uw gevoel over afwerking en eindresultaat?

Wij zijn erg tevreden met het resultaat! De poort werd een mooie blikvanger en geeft een speciale toets aan de woning.

Architect Femke Van den Broeck

Slachthuisplein 30

B-3400 Landen

T 0032 (0)477 56 12 80

info@femkevandenbroeck.be



Typische woning uit jaren '60 krijgt nieuwe look met Nature Line STL

Hoe heeft u L-Door en haar productgamma leren kennen?

Sinds 2012 wonen we in Ukkel in een typische woning uit de jaren '60. De gevel en de oude kantelpoort waren beiden zeer typerend voor die tijd. En dus wilden we ze graag een nieuwe look geven.

Kan u kort het concept van de woning beschrijven?

Het is een huis uit de jaren '60, gelegen op een relatief groot terrein. We zijn eerst begonnen met heel het interieur te vernieuwen en dit om te toveren naar een moderne uitstraling. Dit heeft ongeveer een tiental maanden geduurd. In een tweede fase kwam dan de buitenzijde en de tuin aan de beurt.

Had u voor het project bepaalde voorwaarden gesteld waaraan de poort moest voldoen?

Mede door de omgeving wilden we een poort die vanzelf een natuurlijke uitstraling had, liefst met een strak gelijnd design.

Wat gaf uiteindelijk de doorslag om voor L-Door te kiezen?

We wonen sinds 2012 in België, maar konden pas een jaar later onze intrek in deze woning nemen, toen alle grote werken waren afgerond. Na onze verhuis moesten we op zoek naar een producent die de gevel kon bekleden én onze garagepoort kon installeren. We zochten eerst in de omgeving van Brussel. Met het uitpluizen van bouwmagazines en een bezoek aan Batibouw, probeerden we de meest geschikte partner voor dit project te vinden.

Door een bezoek net voor sluiting van Batibouw viel ons oog op de stand van L-Door. Zonder verdere vragen besloten we om een productcatalogus mee naar huis te nemen om deze eens rustig te bekijken.

We namen contact via e-mail met L-Door en werden doorverwezen naar een commerciële adviseur. Het feit dat L-Door zowel de gevelbekleding als de garagepoort kon verzorgen, gaf de doorslag. We zijn geen concurrenten van L-Door meer gaan bekijken.



want kwaliteit was voor ons belangrijker dan de prijs. Alle deadlines, tijdens de uitvoering van het project, werden perfect gerespecteerd en iemand van de planning volgde onze vragen zeer goed op.

Hoe verliep de samenwerking met L-Door in de verschillende fases van het project?

De verkoper begreep vrij snel wat onze verwachtingen waren, het contact verliep zeer vlot en het opstellen van de uitvoeringsplannen verliep dan ook zonder veel moeilijkheden.

Van opmeting tot plaatsing verliep alles zeer nauwkeurig en werd alles op tijd afgewerkt. Ik kan ook maar één woord bedenken voor alle mensen van L-Door die betrokken waren bij het project en dat is vriendelijkheid! De gang van zaken gaf ons het gevoel dat we de juiste keuze hebben gemaakt.

Bekijk deze referentie online







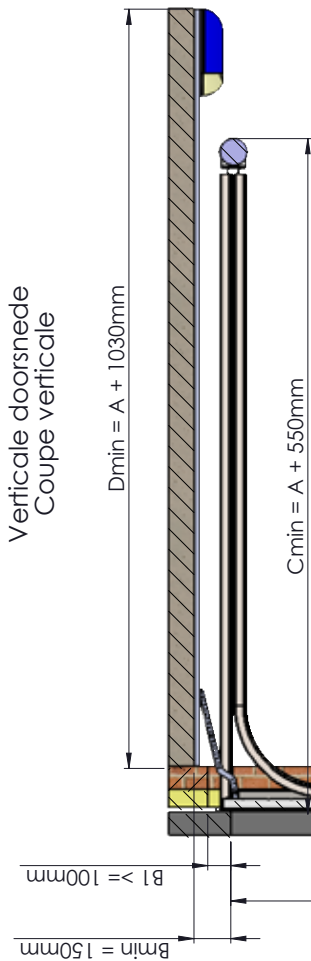
Technische info

In deze productcatalogus staan de meeste technische fiches. Wil je meer fiches zien of ben je op zoek naar een gebruiksaanwijzing? Kijk dan zeker ook eens op onze website in het downloadcenter. Scan de qr-code hieronder en vind meteen wat je zoekt.

Bekijk online



R60 (Rechte Rail) Puma- & Nature-Line

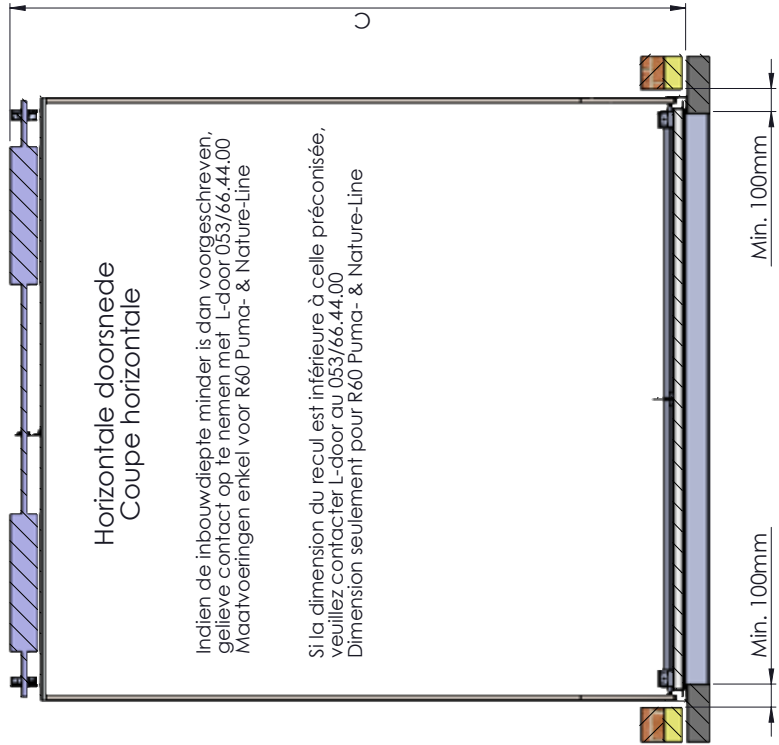


A (mm) Dagmaathoogte Hauteur jour	C (mm) Horizontale railleengte Longueur rails horizontaux
2000 - 2125	2895
2126 - 2250	3020
2251 - 2375	3145
2376 - 2500	3270
2501 - 2750	3520
2751 - 3000	3770

Max. Deuroppevlak => 18 m²
Max. Deurgewicht => 300 Kg
Max. Dagmaathoogte => 3000 mm
Max. Dagmaatbreedte => 6000 mm

Deurblad onder dagmaat (Motor) = 85 mm = Panneau dessous ouverture jour
Rails onder de dagmaat = 110 mm = Rails dessous ouverture jour


Enkel elektrische uitvoering mogelijk
Seulement version électrique possible



Binnenafwerking rondom ruwbouw niet inbegrepen
Finition intérieure non inclus

Schetsen werden opgesteld onder voorbehoud van wijzigingen
Les dessins ont été établis sous réserve de modifications

Motorrail Rail moteur	A Dagmaathoogte Hauteur jour	D Inbouwdiepte Dimension du recul
SZ 11	2250 mm	3325 mm
SZ 12	2580 mm	3575 mm
SZ 13	3300 mm	4335 mm



L-door bvba
Deurne
B-1770 Liedekerke
T 0032 (0)53 64 44 00
F 0032 (0)53 66 94 02
info@l-door.be
www.l-door.be

Titel: **R60 (recht railsysteem) Puma- & Nature-Line**

Klant: _____

Verfades: _____

Projectnummer: _____

INA-nummer: _____

Getekend: SAME

Datum: 15/03/2017

Revisie: A

Eenheid: mm

Schaal: 1:20

Pag.: 1/1

Blad: A3

Document: _____

De afbeelding is bedoeld als richtlijn voor de afmetingen van de afbouw. De afbouw moet conform de afmetingen van de afbouw worden uitgevoerd. Het is de verantwoordelijkheid van de afbouwgever te zorgen dat de afbouw conform de afmetingen van de afbouw wordt uitgevoerd.

Nature Line STC

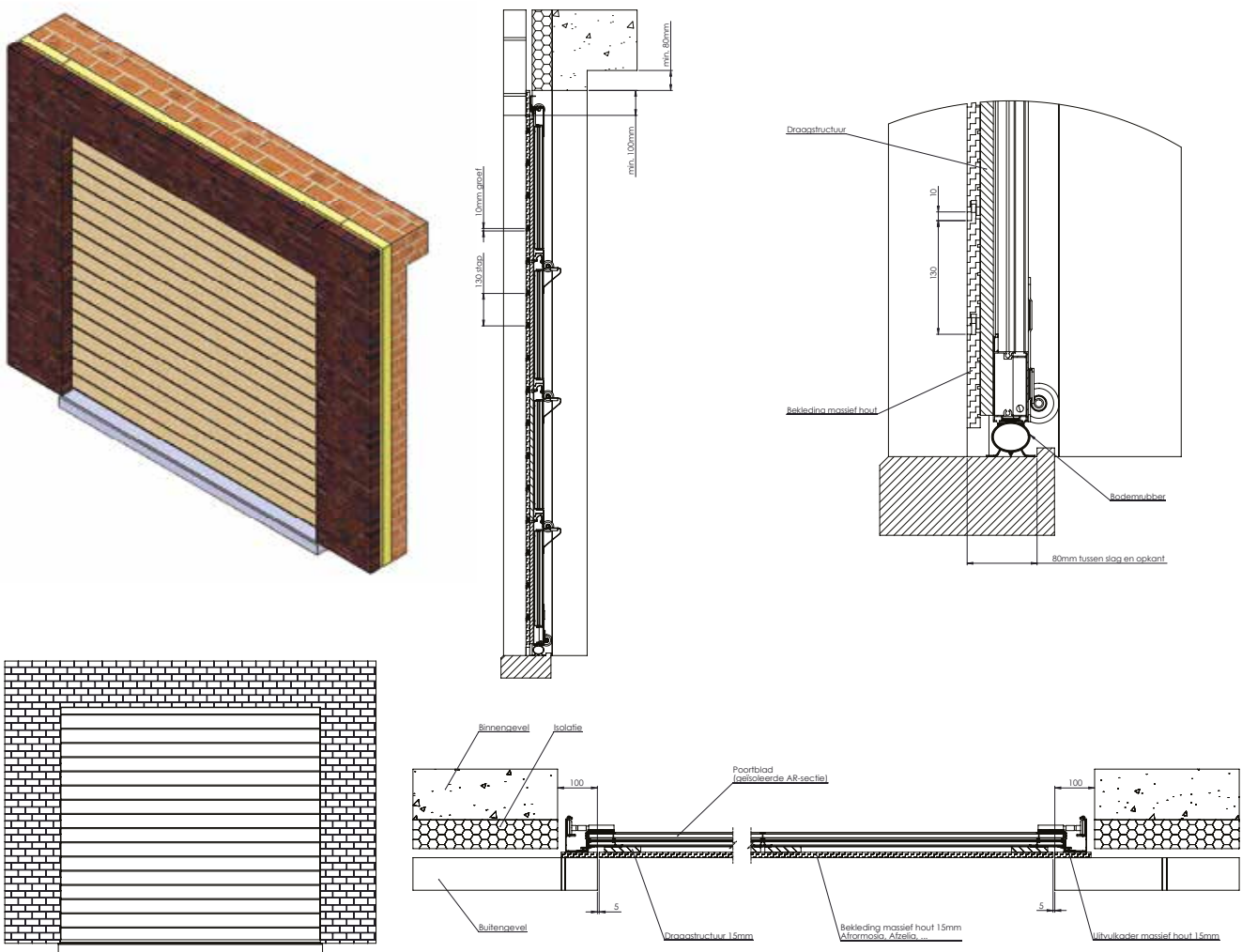
Het L-DOOR concept voor de massief houten Nature Line STC poort bestaat uit een aluminium kader (40mm): geïsoleerd aan de binnenzijde door middel van een sandwichpaneel dat onmiddellijk ook voor een esthetisch witte afwerking zorgt aan de binnenzijde van de poort.

Voor de buitenafwerking kiezen wij voor een tand -en groef planchetsysteem (dikte 15mm).

Om voldoende ventilatie aan de achterzijde van het hout te bevorderen, wordt tussen het hout en de alu kader een houten draagstructuur voorzien.

Bij een massieve houten poort wordt steeds een houten uitvulkader in de poortopening geplaatst achter de slagen.

Er kan gekozen worden uit volgende houtsoorten voor de bekleding: afzelia, afrormosia, cedar, meranti, thermowood of padouk.



Opbouw:

- Basisframe: aluminiumkader;
- Buitenbekleding: Massieve houtplanchetten 15 mm tand / groef;
- Uitvulkader om luchtstroom te garanderen;
- Isolatie aan de binnenzijde;
- Binnenafwerking: sandwichpaneel (wit) met glaslatten (grijs) en rubber;
- Paneeldikte 70 mm (zonder makelaar of plint).

Standaard wordt een rechte groef van 10x5 mm gehanteerd maar ook V-groef verdeling is mogelijk.

Voor de poorten die in een kleur gelakt worden, wordt specifiek de meranti of afzelia houten poort aangeraden. Dit in alle RAL of NCS kleuren. Andere houtsoorten zoals afrormosia of cedar worden eerder beschermd met een kleurloos verfproduct ofwel met een kunstmatig vergrijzend product. Alle planchetten worden zowel aan de binnenzijde als de buitenzijde behandeld met minimaal een primerlaag.

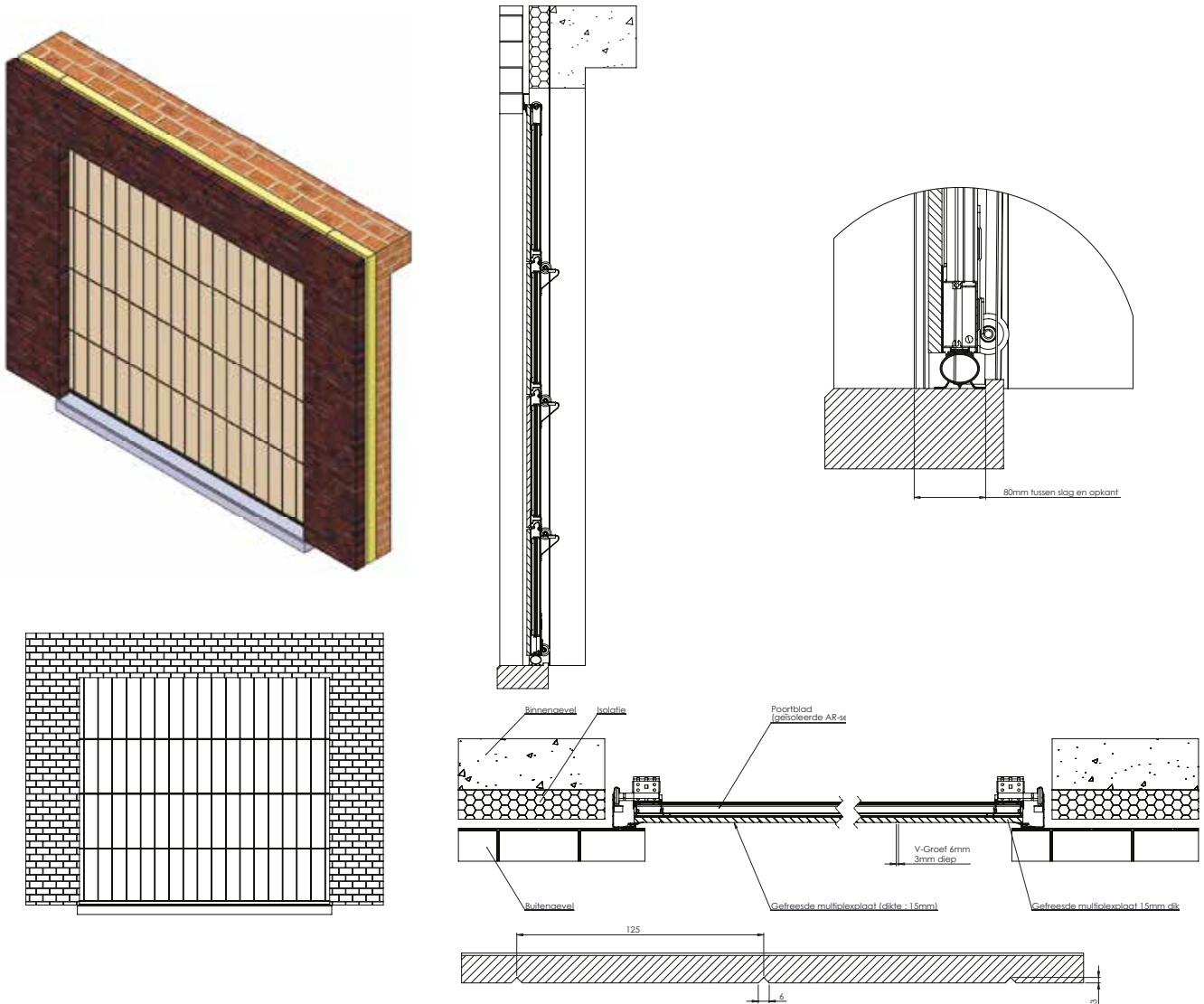
De geleidingsconstructie is geheel verzinkt en nastelbaar uitgevoerd. De looprollen zijn uitgevoerd met een nylon loopvlak (geruisarm en slijtvast) en voorzien van stofdichte zelfsmerende lagers.

- Paneelhoogte: Variërend tussen 500 mm en 610 mm; het poortvlak wordt zo gelijkmatig mogelijk verdeeld in gelijke secties. Het toppaneel kan steeds afwijken van de onderliggende panelen.
- De horizontaal gelijnde poorten kunnen hiervan afwijken afhankelijk van de planchetbreedte;
- Paneeldikte: ± 70 mm;
- Gewicht: afhankelijk van de houtsoort.

Nature Line STC Garant

De Nature Line STC uit waterproof garant is als volgt opgebouwd:

- Geïsoleerd basispaneel;
- Buitenbekleding: waterbestendige gegroefde waterproof garantplaat met dikte 15 mm;
- Paneeldikte 78 mm (zonder makelaar of plint).



Op de voorzijde van het sandwichpaneel wordt de poortbekleding gemonteerd met als tussenbasis een draagstructuur.

De poortbekleding bestaat uit een houten garantplaat van het waterbestendige type. In deze plaat kunnen groeven (enkel verticaal) qua vorm en aantal naar keuze bepaald worden. Standaard wordt de voorkeur gegeven aan een V-groef omdat deze betere garanties biedt bij het schilderen. Maar ook rechthoekige groeven zijn mogelijk op aanvraag.

Deze garantplaat werd voor L-DOOR ontwikkeld. De binnenlagen bestaan uit Okoumé. De buitenste lagen bestaan uit Sapelli fineren, familie van Meranti, waardoor deze een mooie nerfstructuur biedt. De Nature Line STC Garant is enkel verkrijgbaar in een gelakte uitvoering. Dat wil zeggen één primerlaag en twee afwerkingslagen. De

gebruikte lakken zijn allen op waterbasis. Dit in alle RAL of NCS kleuren. Kleurloze bescherm lagen zijn daarentegen mogelijk op aanvraag. De poorten worden zowel rondom als tussen de panelen onderling voorzien van rubberen afdichtingprofielen waardoor koude/ warmte overdracht tot een minimum beperkt wordt (Upaanel = $0,37 \text{ W/m}^2\text{K}$). De geleidingsconstructie is geheel verzinkt en nastelbaar uitgevoerd. De looprollen zijn uitgevoerd met een nylon loopvlak (geruisarm en slijtvast) en voorzien van stofdichte zelfsmerende lagers.

Standaard wordt een Garant sectionale poort op sandwichpaneel (ST3) aangeboden tot een dagmaatbreedte van 3080 mm. Bij bredere poorten (> 3080 mm), wordt automatisch overgeschakeld op een aluminium paneelkader dat aan de binnenzijde geïsoleerd wordt met 21mm plaatisolatie. Op deze panelen wordt de poortbekleding rechtstreeks gemonteerd.

- Paneelhoogte: Variërend tussen 500 mm en 610 mm. Het toppaneel kan in hoogte steeds afwijken van de onderliggende panelen;
- Paneeldikte: $\pm 78 \text{ mm}$;
- Gewicht: $\pm 20 \text{ kg/m}^2$.

Nature Line STL

De sectionele poorten worden vervaardigd uit vingerklembeveiligde sandwichpanelen, bestaande uit een dubbelwandige verzinkte staalplaat waartussen, met een continu lamineerproces, polyurethaan wordt aangebracht. Polyurethaan (PUR) is vrij van hydrofluorcarbon (HFC), hydrochlorofluorcarbon (HCFC) met een nulwaarde inzake ozonafbrekend potentieel (ODP) en is bijgevolg totaal in overeenkomst met de protocollen van Montreal en Kyoto. Dit garandeert een homogene celstructuur en een goede hechting. De staalbeplating is 0,58 mm dik (DIN 4102). Hierop wordt een uitvulkader geplaatst en de plato-bloklamellen.

Ook deuren dewelke aansluitend in één geheel staan met de vaste zijpanelen kunnen worden aangeboden met dezelfde opbouw en materialen, hetgeen op het basisframe van een deur wordt geplaatst.

De poorten worden zowel rondom als tussen de panelen onderling voorzien van rubberen afdichtingsprofielen waardoor de warmtetransmissie tot een minimum beperkt wordt ($U_{\text{paneel}} = 0,37 \text{ W/m}^2\text{K}$). De geleidingsconstructie is geheel verzinkt en nastelbaar uitgevoerd. De looprollen zijn uitgevoerd met een nylon loopvlak (geruisarm en slijtvast) en voorzien van stofdichte zelfsmerende lagers.

Afhankelijk van het gewicht kan er afgeweken worden van de samenstelling op het gebied van de keuze aan panelen.

Opbouw tot maximaal 300 kg voor particulier gebruik

- Basisframe: ST3 geïsoleerde anti- vingerklempanelen;
- Uitvulkader om luchtstroom te garanderen;
- Buitenbekleding: plato-bloklamellen van 42;
- Maximale dagmaatbreedte 5.500 mm
- Paneeldikte: 105 mm;
- Gewicht: $\pm 25 \text{ kg/m}^2$;
- U-waarde paneel: $0,51 \text{ W/m}^2\text{K}$;
- Windbelasting: $\pm 120 \text{ km/u}$.

Opbouw tot maximaal 300 kg (Industrieel en commercieel gebruik)

- Basisframe: ST3 geïsoleerde anti- vingerklempanelen;
- Uitvulkader om luchtstroom te garanderen;
- Buitenbekleding: plato-bloklamellen van 42;
- Maximale dagmaatbreedte 5.500 mm
- Paneeldikte: 105 mm;
- Gewicht: $\pm 25 \text{ kg/m}^2$;
- U-waarde paneel: $0,51 \text{ W/m}^2\text{K}$;
- Windbelasting: $\pm 120 \text{ km/u}$.

Toegepast railsysteem $\leq 300 \text{ kg}$ (R60)

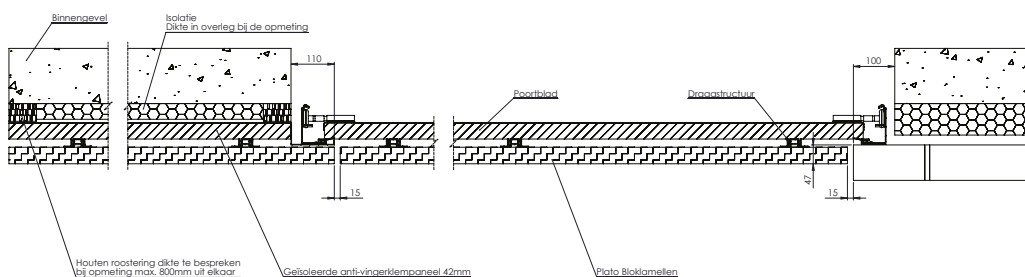
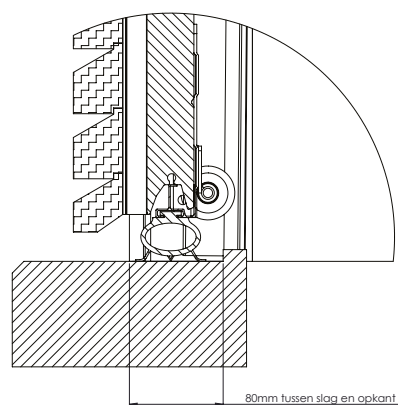
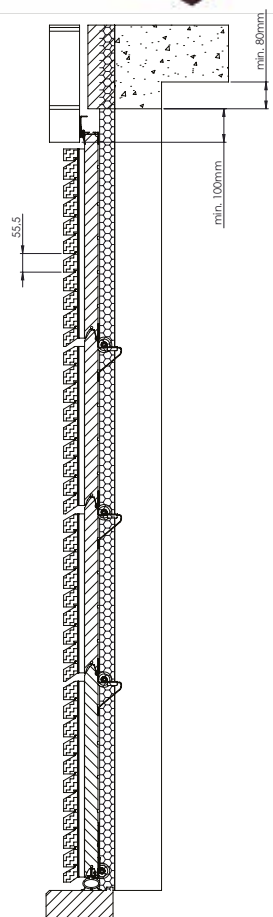
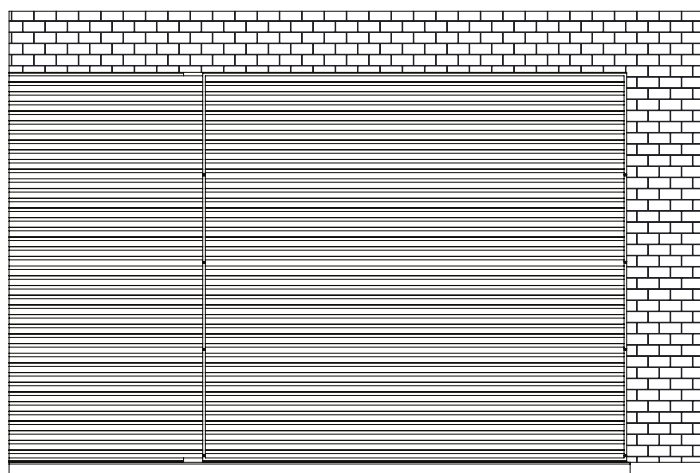
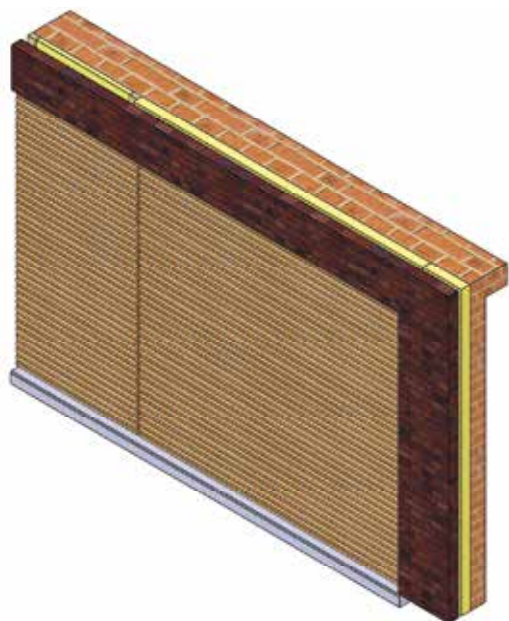
- nodige zijruimte 100 mm;
- nodige bovenruimte 100 mm (egaal met de zijruimte) + 60 mm (voor de 2de slag)

Toegepast railsysteem $\leq 300 \text{ kg}$ (LPS) voor industrieel en commercieel gebruik

- Nodige zijruimte: 150 mm aan zowel linkse als rechtse zijde;
- Nodige bovenruimte 275 mm (egaal met de zijruimte);
- Automatisatie wordt uitgevoerd met industriële as-motor. Dit is een 3-fasige motor met $3 \times 400 \text{ V}$, $3 \times 230 \text{ V}$ of monofasig.

Algemene informatie, geldig voor beide systemen:

- Van zodra de poort dient te worden voorzien met zijliggende vaste panelen, bekleed met plato-bloklamellen, heeft men afhankelijk van het type railsysteem 20 à 60 mm van de spouw nodig om het pakket te plaatsen;
- Er dienen eveneens om de 800 mm kepers te worden voorzien om de gevelbekleding te bevestigen;
- Het is belangrijk de voorlijn van de kepers te bespreken bij de definitieve opmeting;
- Mogelijkheid om LED-stroken toe te passen.



Puma Line STL Renson

De sectionele poorten, alsook eventuele vaste zij- en bovenpanelen worden vervaardigd uit vingerklembeveiligde sandwichpanelen, bestaande uit een dubbelwandige verzinkte staalplaat waartussen, met een continu lamineerproces, polyurethaan wordt aangebracht. Polyurethaan (PUR) is vrij van hydrofluorcarbon (HFC), hydrochlorofluorcarbon (HCFC) met een nulwaarde inzake ozonafbrekend potentieel (ODP) en is bijgevolg totaal in overeenkomst met de protocollen van Montréal en Kyoto. Dit garandeert een homogene celstructuur en een goede hechting. De staalbeplating is 0,58 mm dik (DIN 4102). Hierop worden de RENSON®-lamellen gemonteerd met als tussenbasis een draagstructuur.

Ook deuren die aansluitend in één geheel staan met de vaste zijpanelen kunnen worden aangeboden met dezelfde opbouw en materialen, hetgeen op het basisframe van een deur wordt geplaatst.

De poorten worden zowel rondom als tussen de panelen onderling voorzien van rubberen afdichtingsprofielen waardoor de warmtetransmissie tot een minimum beperkt wordt (Upaneel = $0,37 \text{ W/m}^2/\text{K}$). De geleidingsconstructie is geheel verzinkt en nastelbaar uitgevoerd. De looprollen zijn uitgevoerd met een nylon loopvlak (geruisarm en slijtvast) en voorzien van stofdichte zelfsmerende lagers.

Opbouw tot maximaal 300 kg voor particulier gebruik

- Basisframe: ST3 geïsoleerde anti- vingerklempanelen;
- Uitvulkader om luchtstroom te garanderen;
- Buitenbekleding: draagstructuur met aluminiumlamellen (stap 33.3);
- Maximale dagmaatbreedte 6.000 mm
- Paneeldikte: 85 mm;
- Gewicht: $\pm 17 \text{ kg/m}^2$;
- U-waarde paneel: $0,37 \text{ W/m}^2/\text{K}$;
- Windbelasting: $\pm 120 \text{ km/u}$.

Opbouw tot maximaal 300 kg (industriële en commerciële gebruik)

- Basisframe: ST3 geïsoleerde anti- vingerklempanelen;
- Uitvulkader om luchtstroom te garanderen;
- Buitenbekleding: draagstructuur met aluminiumlamellen (stap 33.3);
- Maximale dagmaatbreedte 6.000 mm
- Paneeldikte: 85 mm;
- Gewicht: $\pm 17 \text{ kg/m}^2$;
- U-waarde paneel: $0,51 \text{ W/m}^2/\text{K}$;
- Windbelasting: $\pm 120 \text{ km/u}$.

Toegepast railsysteem $\leq 300 \text{ kg}$ (R60)

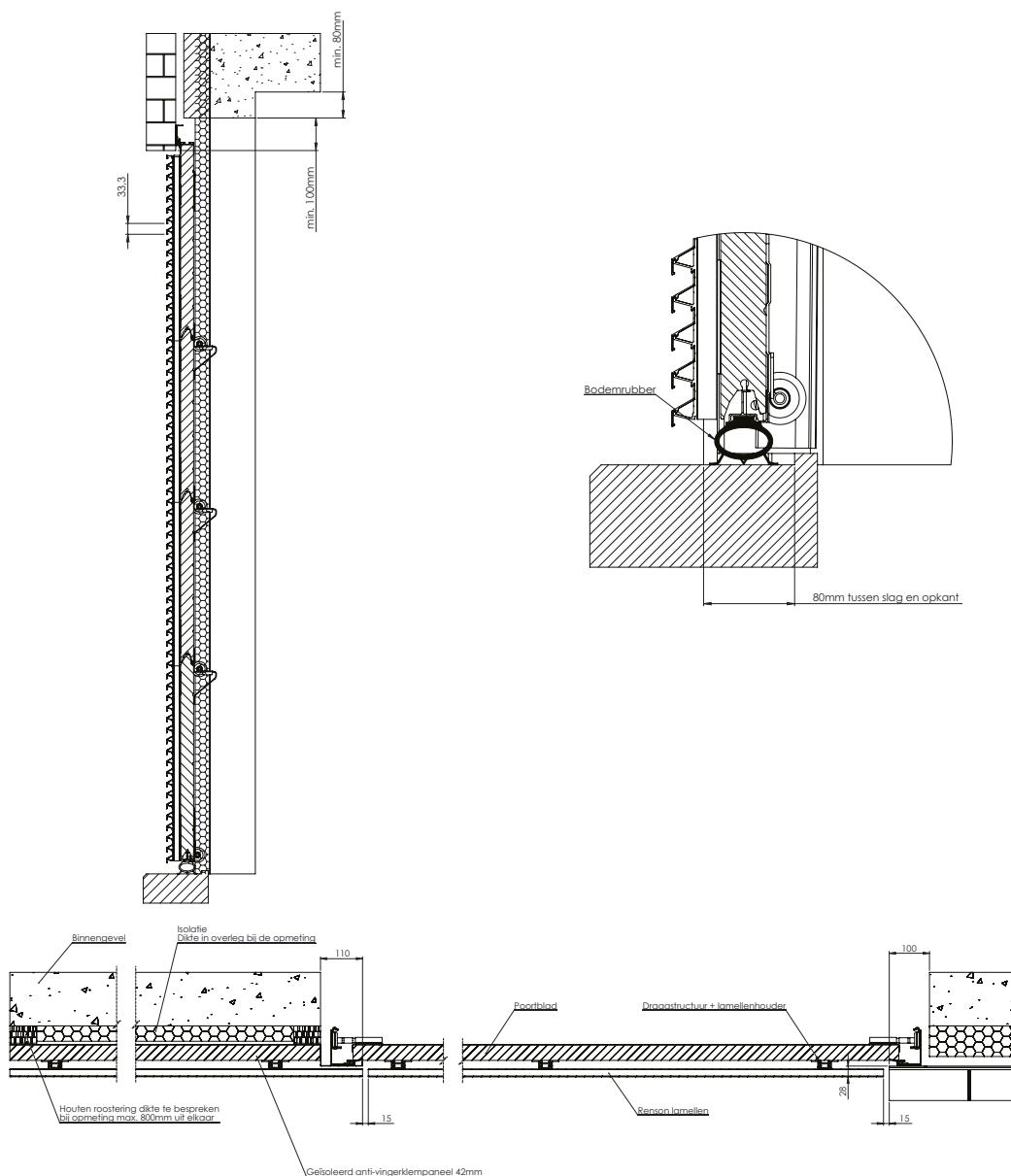
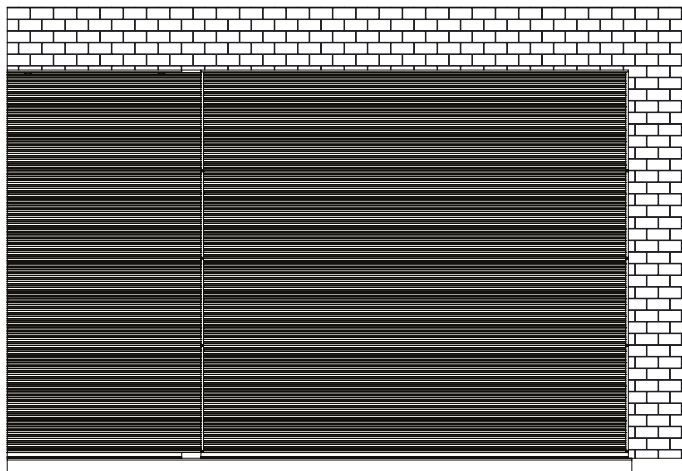
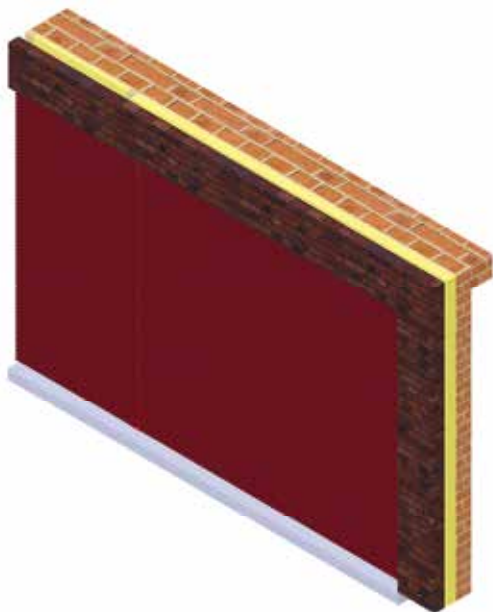
- nodige zijruimte 100 mm;
- nodige bovenruimte 100 mm (egaal met de zijruimte) + 60 mm (voor de 2e slag).

Toegepast railsysteem $\leq 300 \text{ kg}$ (LPS205) voor industriële en commerciële gebruik

- Nodige zijruimte: 150 mm aan zowel linkse als rechtse zijde;
- Nodige bovenruimte 275 mm (egaal met de zijruimte);
- Automatisatie wordt uitgevoerd met industriële as-motor. Dit is een 3-fasige motor met $3 \times 400 \text{ V}$, $3 \times 230 \text{ V}$ of monofasig.

Algemene informatie, geldig voor beide systemen:

- Van zodra de poort dient te worden voorzien met zijliggende vaste panelen, bekleed met RENSON®-lamellen, heeft men afhankelijk van het type railsysteem 20 à 60 mm van de spouw nodig om het pakket te plaatsen;
- Er dienen eveneens om de 800 mm kepers te worden voorzien om de gevelbekleding te bevestigen;
- Het is belangrijk de voorlijn van de kepers te bespreken bij de definitieve opmeting;
- Mogelijkheid om LED-stroken toe te passen.



Puma Line STX Aluminium

De Puma Line STX wordt vervaardigd uit geïsoleerde, vingerklembeveiligde panelen, bekleed met een strakke 2 mm aluminiumplaat.

De uitvoering kan naar keuze in verschillende gepoedercoate kleuren worden aangeboden. De speciaal ontworpen Puma-Blocks zorgen ervoor dat de poort 45 mm naar voor geduwd wordt, dit maakt de Puma Line STX anders dan een standaard sectionele poort, zorgt voor een strak uitzicht, rekeninghoudend met veiligheid. Zijliggende vaste panelen worden in dezelfde lijn geplaatst. Bij vaste bovenpanelen, aansluitend op de poort zal het vast bovenpaneel steeds volgens de breedte van de poort worden voorzien, hierdoor krijgt men een elegante verticale lijn. Met deze creatie zal het bekleden van volledige gevels geen uitzondering meer zijn.

Ook deuren dewelke aansluitend in één geheel staan met de vaste zijpanelen kunnen worden aangeboden met dezelfde opbouw en materialen hetgeen op het basisframe van een deur wordt geplaatst.

De poorten worden rondom en tussen de panelen voorzien van rubberen afdichtingprofielen waardoor de warmtetransmissie tot een minimum beperkt wordt (Upaneel = $0,37 \text{ W/m}^2/\text{K}$). De geleidingsconstructie is geheel verzinkt en nastelbaar uitgevoerd. De looprollen zijn uitgevoerd met een nylon loopvlak (geruisarm en slijtvast) en voorzien van stofdichte zelfsmurende lagers.

Afhankelijk van het gewicht, kan er afgeweken worden van de samenstelling op het gebied van paneelkeuze. In dit geval wordt er geopteerd om geïsoleerde aluminium panelen te voorzien waarop de gevelbekledingsmaterialen gemonteerd worden met als tussenbasis een draagstructuur.

Opbouw tot maximaal 300 kg voor particulier gebruik

- Basisframe: ST3 geïsoleerde anti- vingerklempanelen;
- Uitvulkader om luchtstroom te garanderen;
- Buitenbekleding: aluminiumplaat 2 mm;
- Paneeldikte: 45 mm;
- Maximale dagmaatbreedte 5.000 mm
- Gewicht: variabel door Puma-Blocks;
- U-waarde paneel: $0,37 \text{ W/m}^2/\text{K}$;
- Windbelasting: +/- 120 km/u.

Opbouw tot maximaal 300 kg (industriële en commerciële gebruik)

- Basisframe: ST3 geïsoleerde anti- vingerklempanelen;
- Uitvulkader om luchtstroom te garanderen;
- Buitenbekleding: aluminiumplaat 2 mm;
- Paneeldikte: 45 mm;
- Maximale dagmaatbreedte 5.000 mm;
- Gewicht: variabel door Puma-Blocks;
- U-waarde paneel: $0,51 \text{ W/m}^2/\text{K}$;
- Windbelasting: +/- 120 km/u.

Toegepast railsysteem =< 300 kg (R60)

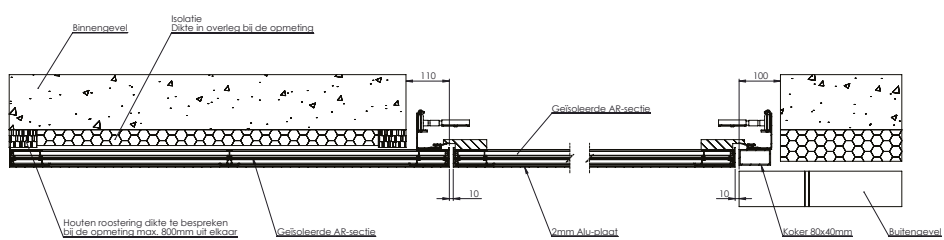
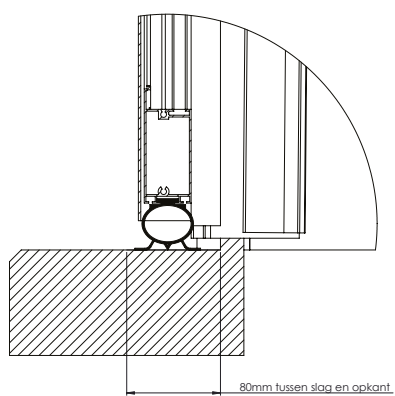
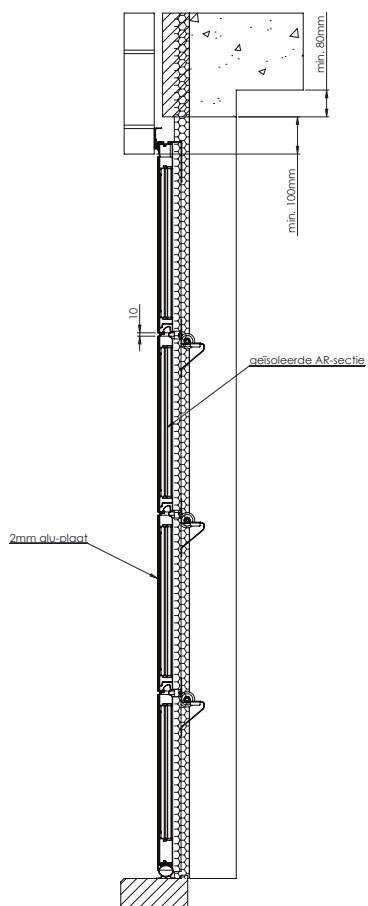
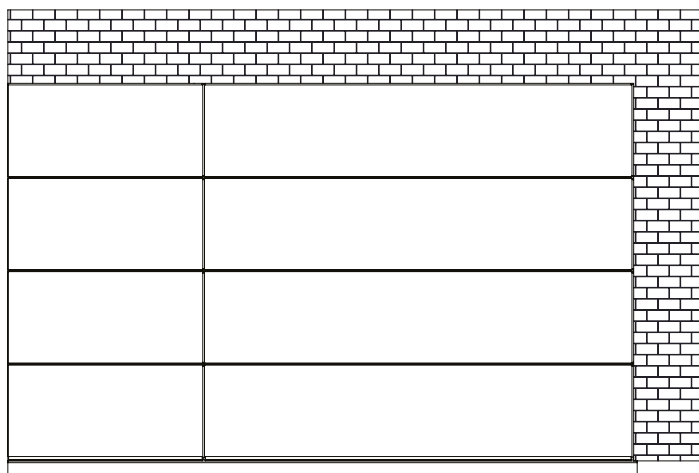
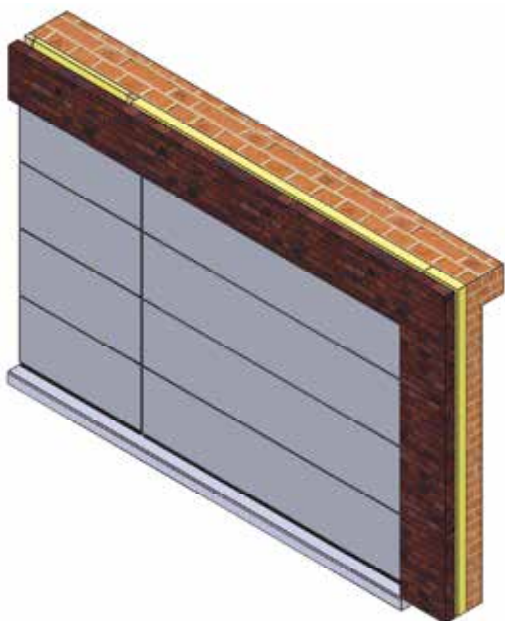
- Nodige zijruimte 100 mm;
- Nodige bovenruimte 100 mm (egaal met de zijruimte) + 80 mm (voor de 2e slag).

Toegepast railsysteem =< 300 kg (LPS205) voor industriële en commerciële gebruik

- Nodige zijruimte: 150 mm aan zowel linkse als rechtse zijde;
- Nodige bovenruimte 275 mm (egaal met de zijruimte);
- Automatisatie wordt uitgevoerd met industriële as-motor. Dit is een 3-fasige motor met 3 x 400 V, 3 x 230 V of monofasig.

Algemene informatie, geldig voor beide systemen:

- Van zodra de poort dient te worden voorzien met zijliggende vaste panelen, bekleed met de platen in aluminium, heeft men 60 mm van de spouw nodig om het pakket te plaatsen;
- Er dienen eveneens om de 800 mm kepers te worden voorzien om de vaste panelen als de gevelbekleding te bevestigen;
- Het is belangrijk de voorlijn van de kepers te bespreken bij de definitieve opmeting;
- Mogelijkheid om LED-stroken toe te passen.



Puma Line STX Trespa / Rockpanel

De Puma Line STX wordt vervaardigd uit geïsoleerde, vingerklembeveiligde panelen, bekleed met gevelbekledingsmaterialen. De uitvoering kan naar keuze in verschillende kleuren worden aangeboden. Zijliggende vaste panelen worden in dezelfde lijn geplaatst. Bij vaste bovenpanelen, aansluitend op de poort zal het vast bovenpaneel steeds volgens de breedte van de poort worden voorzien, hierdoor krijgt men een elegante verticale lijn. Met deze creatie zal het bekleden van volledige gevels geen uitzondering meer zijn.

Ook deuren dewelke aansluitend in één geheel staan met de vaste zijpanelen kunnen worden aangeboden met dezelfde opbouw en materialen hetgeen op het basisframe van een deur wordt geplaatst.

De poorten worden rondom en tussen de panelen voorzien van rubberen afdichtingsprofielen waardoor de warmtetransmissie tot een minimum beperkt wordt (Upaneel = $0,37 \text{ W/m}^2\text{K}$). De geleidingsconstructie is geheel verzinkt en nastelbaar uitgevoerd. De looprollen zijn uitgevoerd met een nylon loopvlak (geruisarm en slijtvast) en voorzien van stofdichte zelfsmurende lagers.

Opbouw tot maximaal 300 kg voor particulier gebruik

- Basisframe: ST3 geïsoleerde anti- vingerklempanelen;
- Uitvulkader om luchtstroom te garanderen;
- Buitenbekleding: gevelbekledingsmateriaal - zie specificaties fabrikant;
- Paneeldikte: 72 mm;
- Maximale dagmaatbreedte 5.000 mm;
- U-waarde paneel: $0,37 \text{ W/m}^2\text{K}$;
- Windbelasting: +/- 120 km/u.

Opbouw tot maximaal 300 kg (industrieel en commercieel gebruik)

- Basisframe: ST3 geïsoleerde anti- vingerklempanelen;
- Uitvulkader om luchtstroom te garanderen;
- Buitenbekleding: gevelbekledingsmateriaal - zie specificaties fabrikant;
- Paneeldikte: 72 mm;
- Maximale dagmaatbreedte 5.000 mm;
- U-waarde paneel: $0,51 \text{ W/m}^2\text{K}$;
- Windbelasting: +/- 120 km/u.

Toegepast railsysteem =< 300 kg (R60)

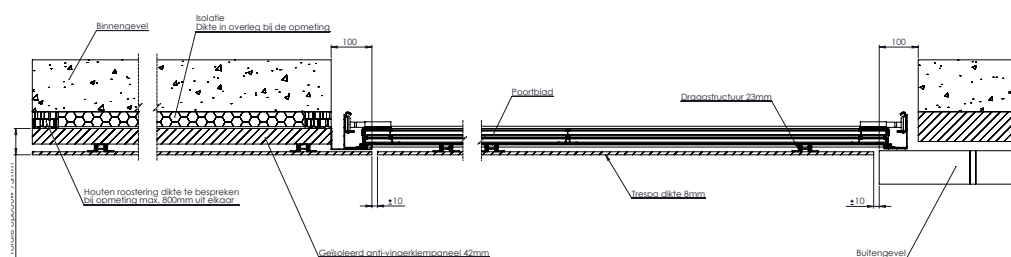
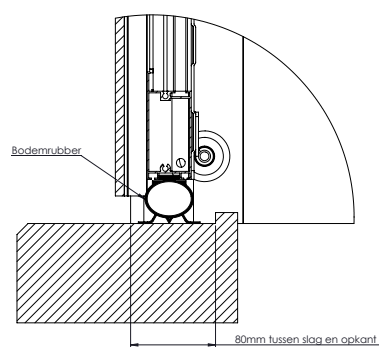
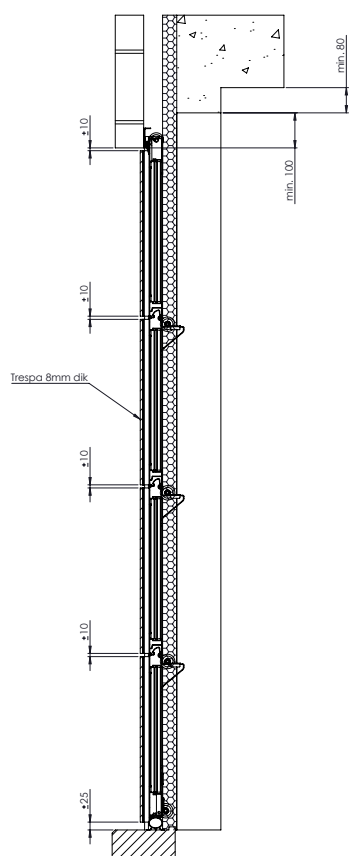
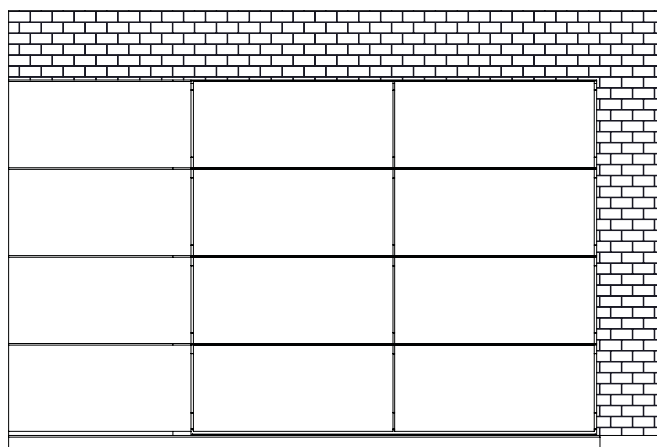
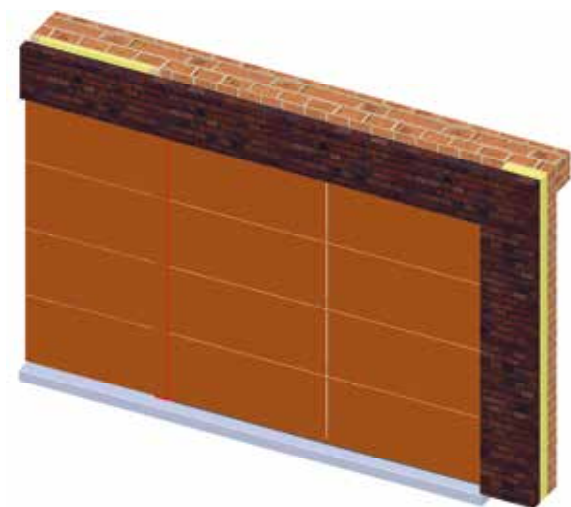
- Nodige zijruimte 100 mm;
- Nodige bovenruimte 100 mm (egaal met de zijruimte) + 80 mm (voor de 2e slag).

Toegepast railsysteem =< 300 kg (LPS205) voor industrieel en commercieel gebruik

- Nodige zijruimte: 150 mm aan zowel linkse als rechtse zijde;
- Nodige bovenruimte 275 mm (egaal met de zijruimte);
- Automatisatie wordt uitgevoerd met industriële as-motor. Dit is een 3-fasige motor met 3 x 400 V, 3 x 230 V of monofasig.


























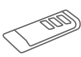



Algemene informatie, geldig voor beide systemen:

- Van zodra de poort dient te worden voorzien met zijliggende vaste panelen, bekleed met gevelbekledingsmaterialen, heeft men 60 mm van de spouw nodig om het pakket te plaatsen;
- Er dienen eveneens om de 800 mm kepers te worden voorzien om de vaste panelen als de gevelbekleding te bevestigen;
- Het is belangrijk de voorlijn van de kepers te bespreken bij de definitieve opmeting;
- Mogelijkheid om LED-stroken toe te passen.



Overzicht motoren

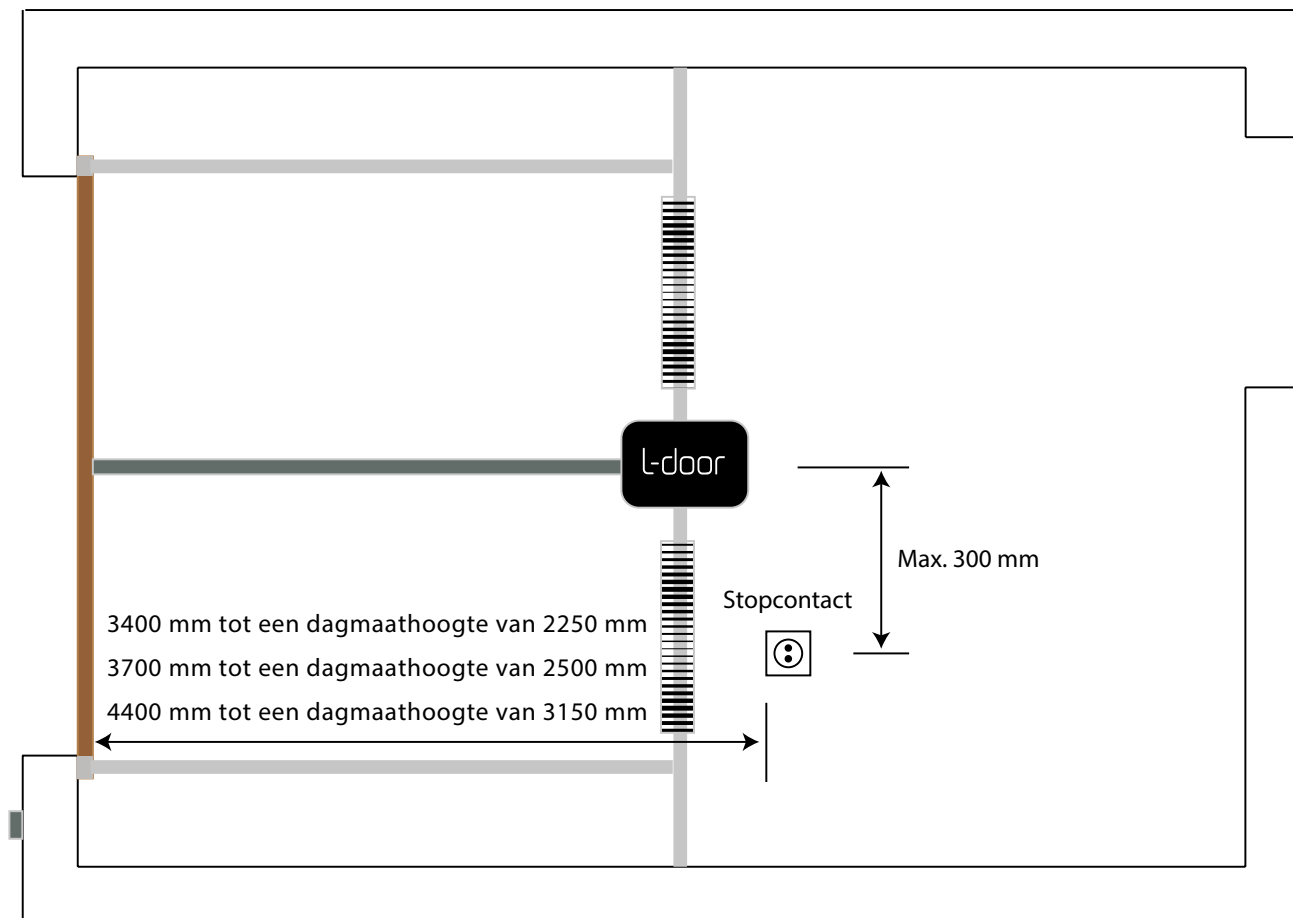
Efficiency | Intensity

	E600	E800	I600	I800	I1000	E Accu
Max. Deurblad oppervlakt						
Met voorbereiding voor smartGarage App					—	
Codering						
Trek- en drukkracht (N)						
Loopsnelheid (cm/sec.)	 15 cm		 17-24 cm		 13 cm	
Verlichting (LED)	 1,6 W		 1,6 W		 0,4 W	
Speciale functies	<ul style="list-style-type: none"> - Automatisch sluiten (AR) - Ofwel ventilatiestand 		<ul style="list-style-type: none"> - Automatisch sluiten (AR) - High-Class deur select - Ofwel ventilatiestand 		<ul style="list-style-type: none"> - Statusdisplay batterij 	
Handzender						
Softloop			 Ramp-functie		 Ramp-functie	
Vermogen in Stand-by	< 0,5 W		< 0,5 W		—	



Voeding plaatsen voor motor

L-Door plaatst in geen geval het elektrisch stopcontact dat nodig is om de motor voor uw sectionaalpoort te voorzien van stroom. U dient dit zelf te voorzien of beroep te doen op een erkende elektricien. Onderstaande tekening geeft de benodigde positie van het stopcontact weer.



Ontdek ook de Section Line

Met de Section Line kies je voor een garagepoort die opgebouwd wordt met isolerende panelen, ook wel de sectionaalpoort genoemd. Jij kiest de uitvoering en L-Door produceert deze in het eigen atelier, volledig op maat van je woning.



Ruime keuze aan isolerende panelen

- Keuze uit meer dan 15 paneeltypes
- Monocoque opgebouwd
- Uitstekende isolerende eigenschappen
- Veel designs mogelijk

De kleur van je garagepoort

- Alle RAL-kleuren
- Kleur op staal
- Kleuren van raamfabrikanten
- PVC-folie zoals je ramen en deuren



Opties voor je garagepoort

- Ramen in inox of aluminium
- Brievenbus of kattenluik
- Siervormen
- Deur in of naast de garagepoort

Alle comfort met elektrische bediening

- Energiezuinige motoren
- Verschillende afstandsbedieningen
- Comfort met één druk op de knop



Uw garagepoort is veilig

- Veilig voor handen en vingers
- Stopt automatisch
- Beveiligd tegen vallen
- Vele extra opties mogelijk
- Inbraakveilig

Enkele referenties



Ontdek alle mogelijkheden in onze **productcatalogus**
of kijk op www.l-door.be



Uw erkend L-Door verkooppunt

L-Door Residential
Denderstraat 29
B-1770 Liedekerke
T 0032 (0)53 64 44 00
F 0032 (0)53 66 94 02
hello@cre-8-ive.be
www.cre-8-ive.be

CRE8IVE
by l-door